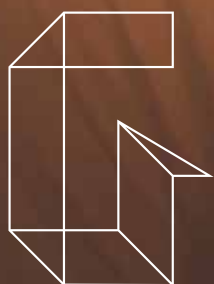


# HET GEMAALHUIS



40 vrije sector  
huurappartementen  
in Hoofddorp  
**Luxe & energiezuinig**

Geïnspireerd door  
de gemalen aan de  
Haarlemmermeer  
uit 19<sup>e</sup> eeuw





Ruim, licht  
& energiezuinig

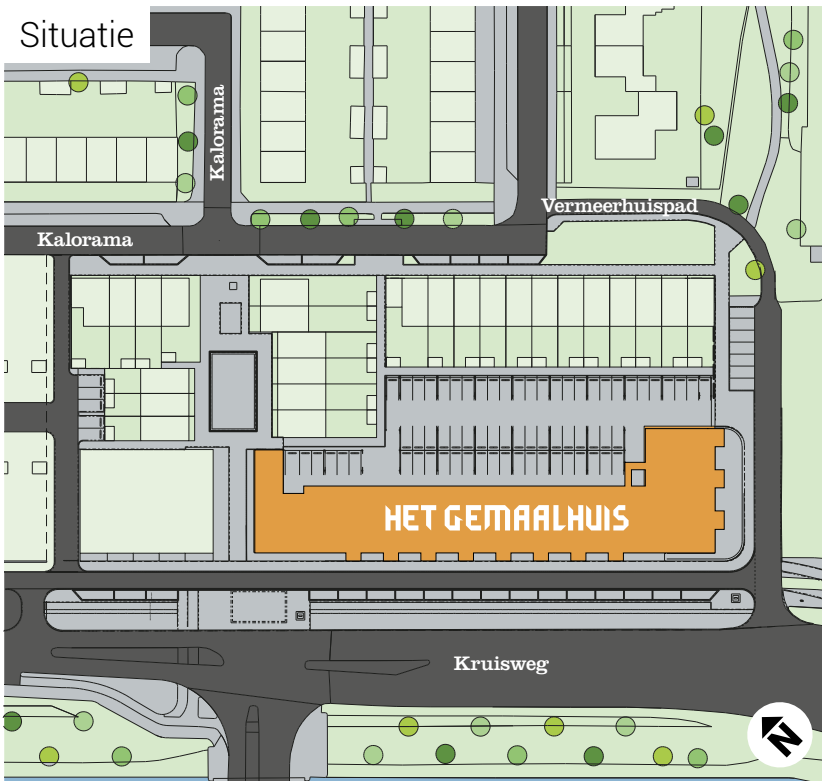


# Ligging

Locatie



Situatie



# Gevelaanzichten



Voorgevel



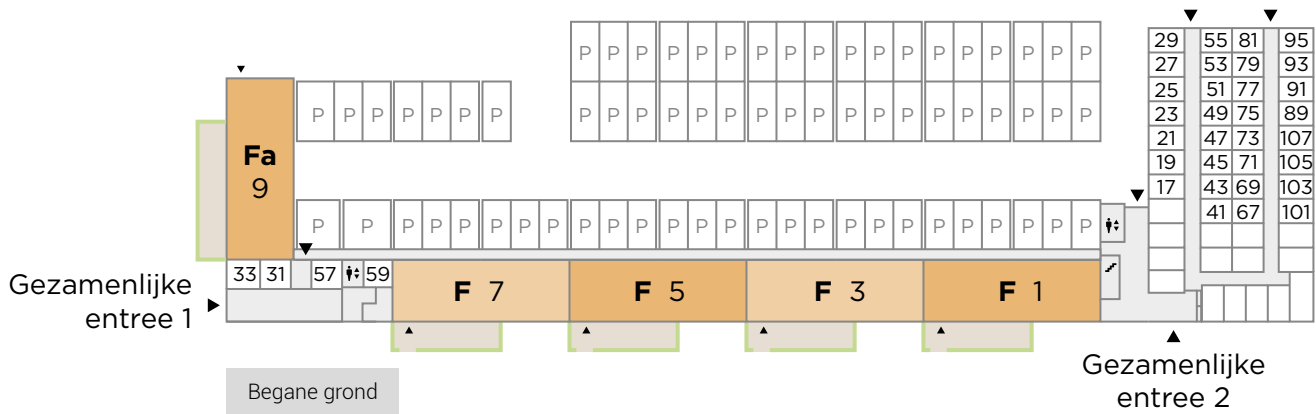
Achtergevel



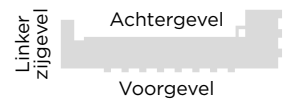
Linker zijgevel



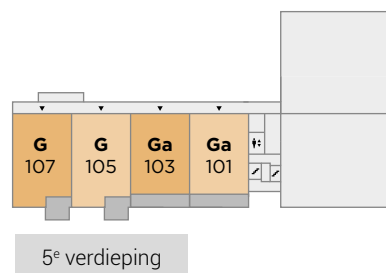
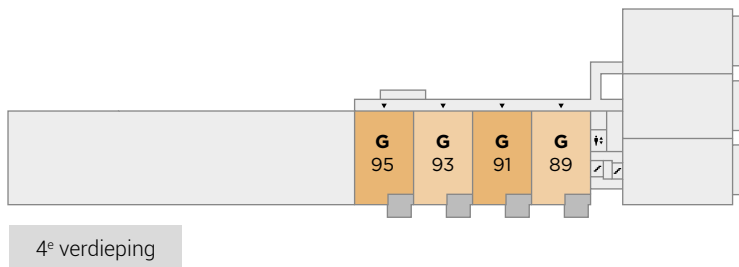
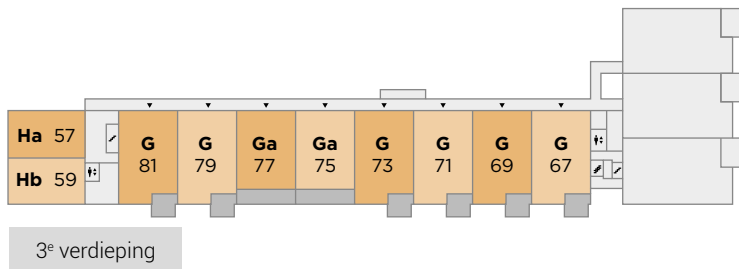
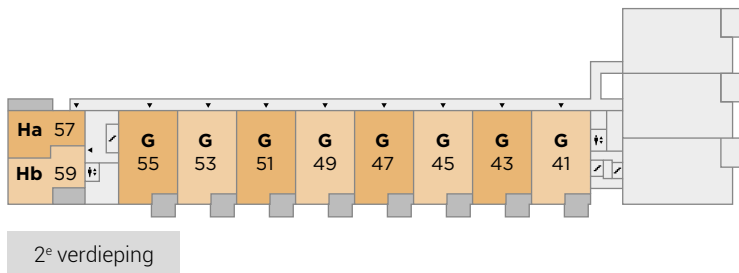
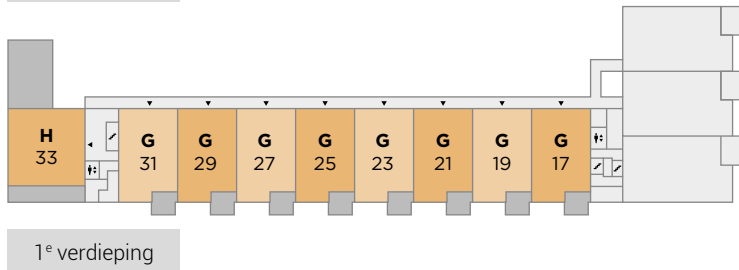
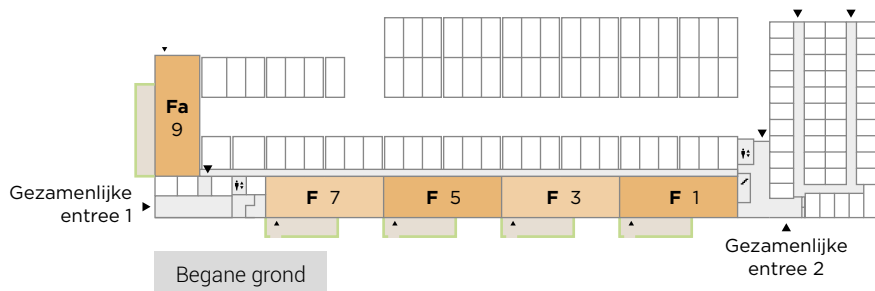
# Parkeren en bergingen



- ⇅ lift
- ▬ trap
- ▶ entree
- P parkeerplaats



# Verdiepingsoverzichten



- ⇅ lift
- ▤ trap
- ▶ entree



Entree met toegang tot berging en woonkamer • Ruime woonkamer met open keuken en toegang tot tuin • Luxe keuken in rechte opstelling en zwart composietstenen aanrechtblad, compleet met ATAG inbouwapparatuur: koelvriescombinatie, combimagnetron, inductiekookplaat, wandschouwkap en vaatwasser • Twee slaapkamers • Badkamer voorzien van douche met glazen scherm en wastafel voor dubbel gebruik • Ruime (fietsen)berging voorzien van opstelplaats voor wasmachine en droger • Eén parkeerplaats op parkeerterrein

#### Comfortabele en energiezuinige woning

Uw woning is voorzien van een warmtepomp, vloerverwarming, zonnepanelen, triple glas en een ClimaRad systeem





Entree met toegang tot berging en woonkamer • Ruime woonkamer met open keuken en toegang tot tuin • Luxe keuken in rechte opstelling en zwart composietstenen aanrechtblad, compleet met ATAG inbouwapparatuur: koelvriescombinatie, combimagnetron, inductiekookplaat, wandschouwkap en vaatwasser • Twee slaapkamers • Badkamer voorzien van douche met glazen scherm en wastafel voor dubbel gebruik • Ruime (fietsen)berging voorzien van opstelplaats voor wasmachine en droger • Eén parkeerplaats op parkeerterrein

#### Comfortabele en energiezuinige woning

Uw woning is voorzien van een warmtepomp, vloerverwarming, zonnepanelen, triple glas en een ClimaRad systeem



Entree met toegang tot slaapkamers, badkamer, toilet en woonkamer • Ruime woonkamer met open keuken en toegang tot balkon/terras • Luxe keuken in rechte opstelling en zwart composietstenen aanrechtblad, compleet met ATAG inbouwapparatuur: koelvriescombinatie, combimagnetron, inductiekookplaat, wandschouwkap en vaatwasser • Twee slaapkamers • Badkamer voorzien van douche met glazen scherm en wastafel voor dubbel gebruik • Ruime (fietsen) berging voorzien van opstelplaats voor wasmachine en droger • Eén parkeerplaats op parkeerterrein

Afwijkingen (zie plattegrond):

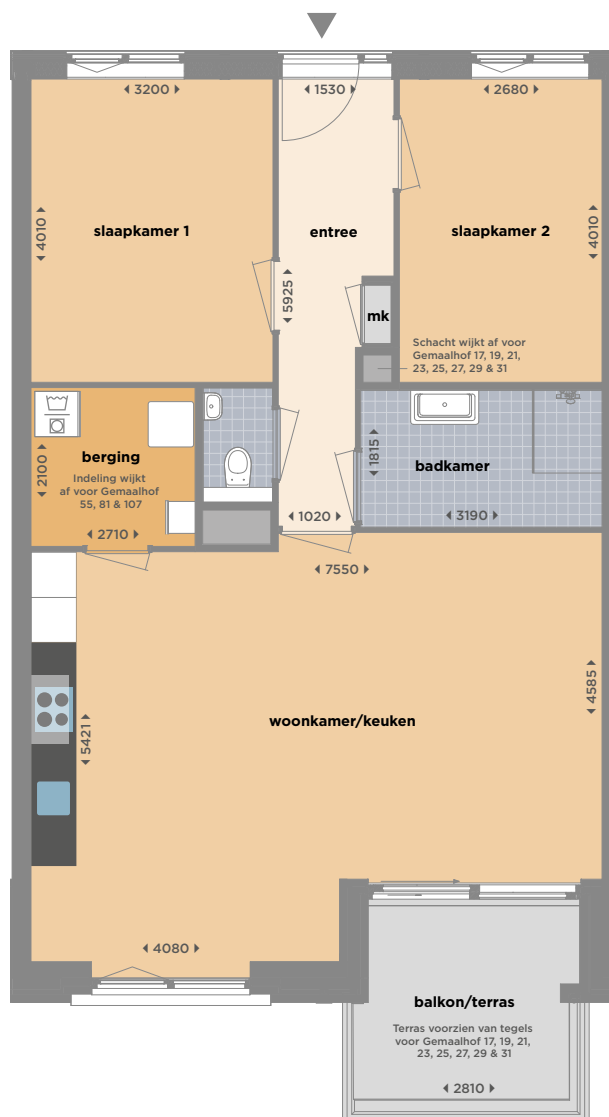
Entree: schacht wijkt af voor Gemaalhof 17, 19, 21, 23, 25, 27 & 31

Berging: indeling wijkt af voor Gemaalhof 55, 81 & 107

Buitenruimte: terras voorzien van tegels voor Gemaalhof 17, 19, 21, 23, 25, 27 & 31

### Comfortabele en energiezuinige woning

Uw woning is voorzien van een warmtepomp, vloerverwarming, zonnepanelen, triple glas en een ClimaRad systeem

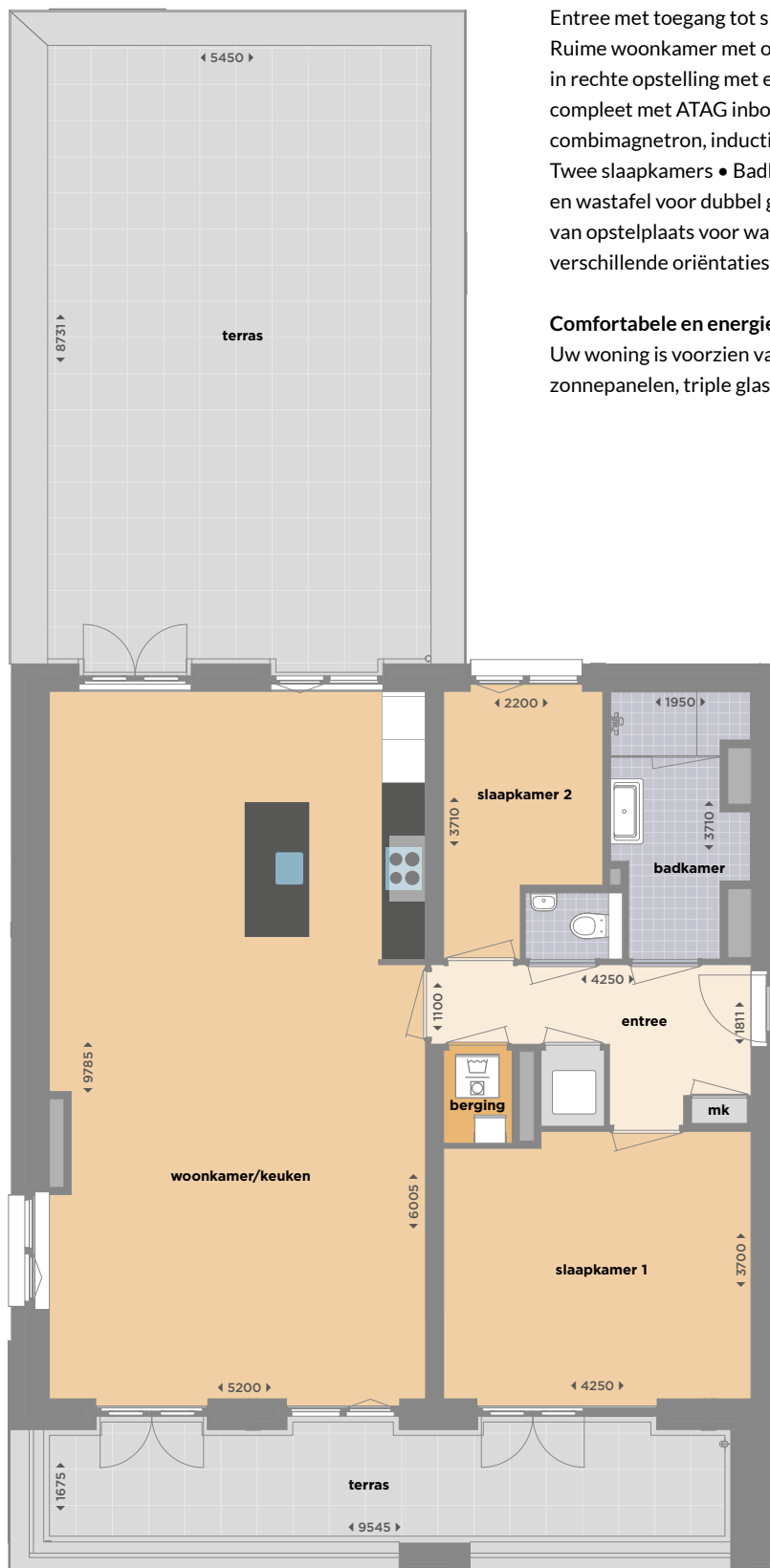


Entree met toegang tot slaapkamers, badkamer, toilet en woonkamer • Ruime woonkamer met open keuken en toegang tot balkon • Luxe keuken in rechte opstelling inclusief spoieleiland met zwart composietstenen aanrechtblad, compleet met ATAG inbouwapparatuur: koelvriescombinatie, combimagnetron, inductiekookplaat, wandschouwkap en vaatwasser • Twee slaapkamers • Badkamer voorzien van douche met glazen scherm en wastafel voor dubbel gebruik • Ruime (fietsen) berging voorzien van opstelplaats voor wasmachine en droger • Eén parkeerplaats op parkeerterrein

#### Comfortabele en energiezuinige woning

Uw woning is voorzien van een warmtepomp, vloerverwarming, zonnepanelen, triple glas en een ClimaRad systeem





Entree met toegang tot slaapkamers, toilet, badkamer en woonkamer • Ruime woonkamer met open keuken en toegang tot terras • Luxe keuken in rechte opstelling met eiland en zwart composietstenen aanrechtblad, compleet met ATAG inbouwapparatuur: koelvriescombinatie, combimagnetron, inductiekookplaat, wandschouwkap en vaatwasser • Twee slaapkamers • Badkamer voorzien van douche met glazen scherm en wastafel voor dubbel gebruik • Ruime (fietsen)berging voorzien van opstelplaats voor wasmachine en droger • Twee terrassen met verschillende oriëntaties • Eén parkeerplaats op parkeerterrein

#### Comfortabele en energiezuinige woning

Uw woning is voorzien van een warmtepomp, vloerverwarming, zonnepanelen, triple glas en een ClimaRad systeem



### Tweede woonlaag

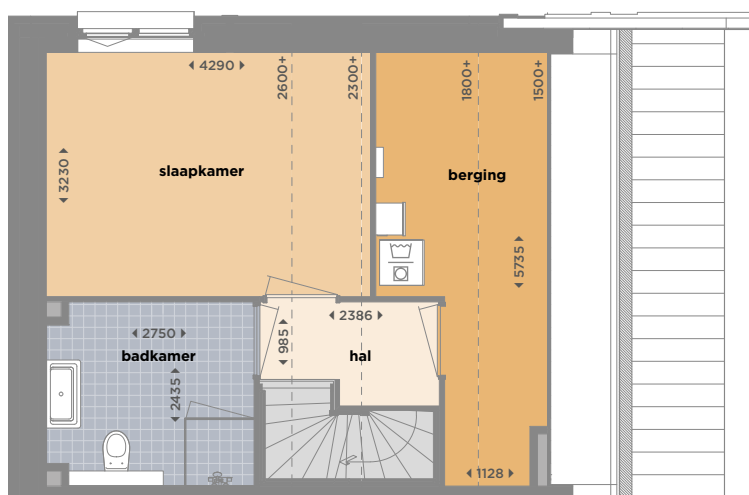
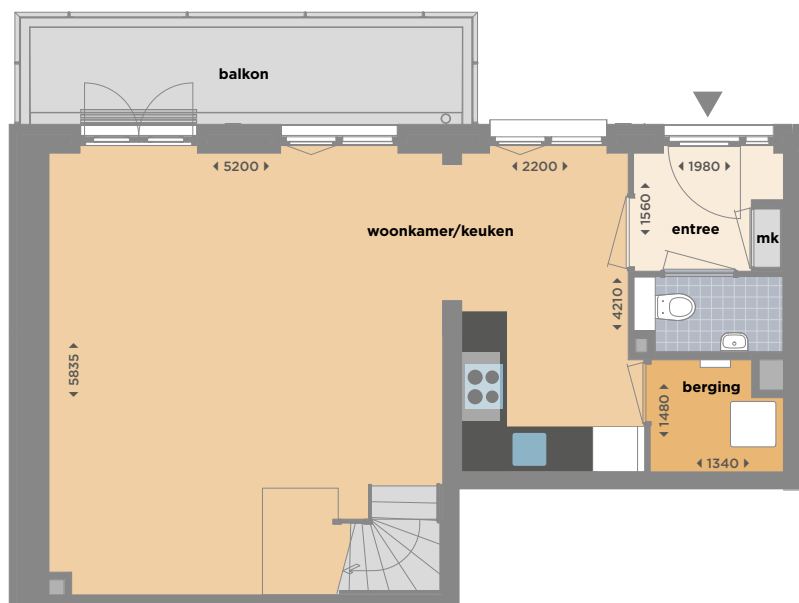
Entree met toegang tot toilet en woonkamer • Ruime woonkamer met open keuken en toegang tot balkon • Luxe keuken in hoekopstelling met zwart composietstenen aanrechtblad, compleet met ATAG inbouwapparatuur: koelvriescombinatie, combimagnetron, inductiekookplaat, wandchouwkap en vaatwasser

### Derde woonlaag

Eén slaapkamer • Badkamer voorzien van douche met glazen scherm en wastafel voor dubbel gebruik en tweede toilet • Ruime (fietsen)berging voorzien van opstelplaats voor wasmachine en droger • Eén parkeerplaats op parkeerterrein

### Comfortabele en energiezuinige woning

Uw woning is voorzien van een warmtepomp, vloerverwarming, zonnepanelen, triple glas en een ClimaRad systeem



**Tweede woonlaag**

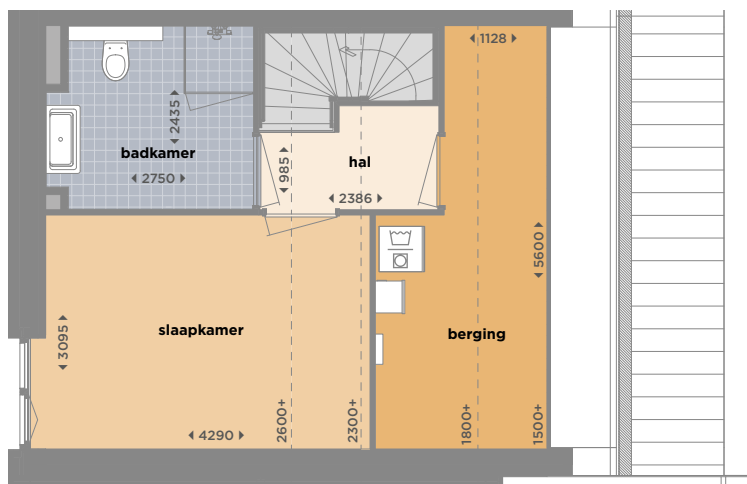
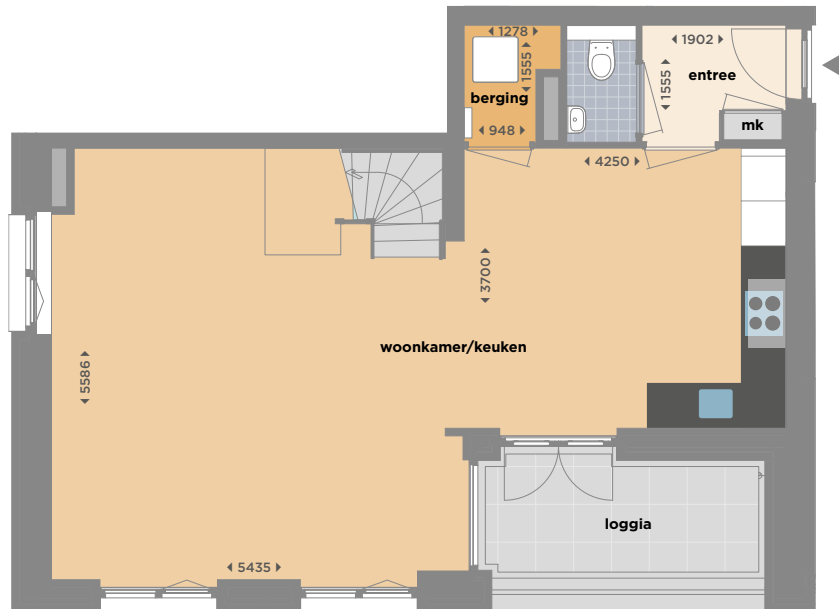
Entree met toegang tot toilet en woonkamer • Ruime woonkamer met open keuken en toegang tot loggia • Luxe keuken in hoekopstelling met zwart composietstenen aanrechtblad, compleet met ATAG inbouwapparatuur: koelvriescombinatie, combimagnetron, inductiekookplaat, wandschouwkap en vaatwasser

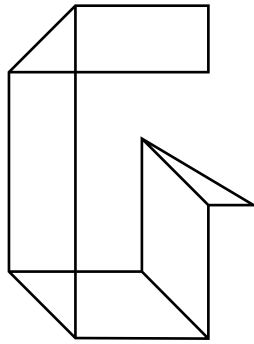
**Derde woonlaag**

Eén slaapkamer • Badkamer voorzien van douche met glazen scherm en wastafel voor dubbel gebruik en tweede toilet • Ruime (fietsen)berging voorzien van opstelplaats voor wasmachine en droger • Eén parkeerplaats op parkeerterrein

**Comfortabele en energiezuinige woning**

Uw woning is voorzien van een warmtepomp, vloerverwarming, zonnepanelen, triple glas en een ClimaRad systeem





[www.hureninhetgemaalhuis.nl](http://www.hureninhetgemaalhuis.nl)

Advies en begeleiding

Dit project is een belegging  
van een pensioenfonds

**syntrus** | achmea  
real estate & finance

Aan de inhoud van deze brochure is de grootst mogelijke zorg besteed. De beelden die zijn gebruikt kunnen op punten afwijken van de werkelijkheid en zijn bedoeld om u een impressie te geven van het project en de woningen. Alle informatie is nadrukkelijk onder voorbehoud. Hieraan kunnen geen rechten worden ontleend.