

VERHUURINFORMATIE 38 APPARTEMENTEN IN DEN HAAG

NIEUW KIJKDUIN



BREEDTEGRAAD: 52.0681 | LENGTEGRAAD: 4.22088



LIGGING

Wonen op meters van strand en de zee met alle voorzieningen in de buurt.



NIEUW KIJKDUIN

DEN HAAG

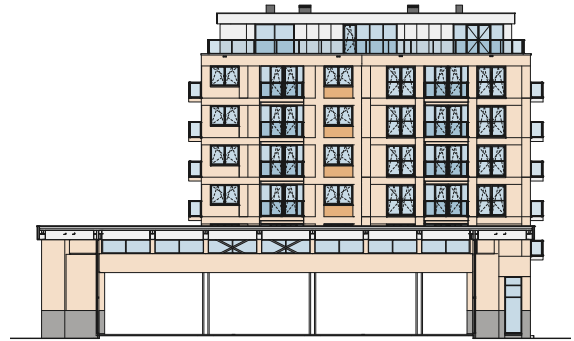


GEVELAANZICHTEN

NOORDOOSTGEVEL



ZUIDWESTGEVEL



ZUIDOOSTGEVEL



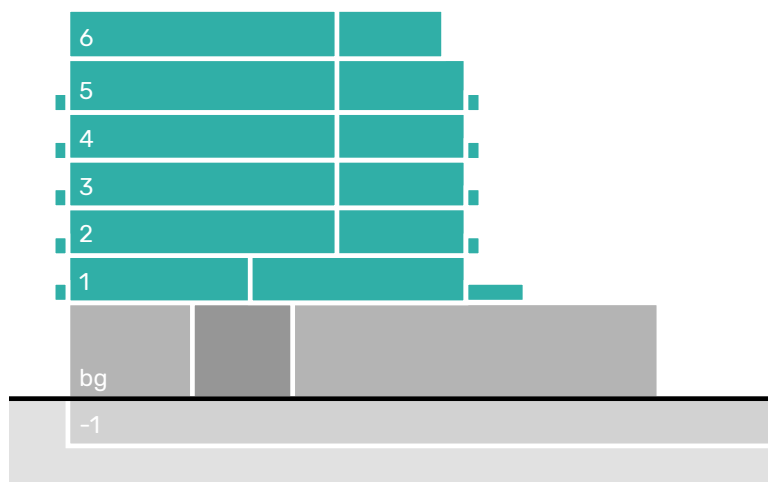
NOORDWESTGEVEL





VERDIEPINGEN & HUISNUMMERS

NOORDOOSTGEVEL



HUISNUMMERS DELTAPLEIN

- 6e** | 272 t/m 275
- 5e** | 265 t/m 271
- 4e** | 258 t/m 264
- 3e** | 251 t/m 257
- 2e** | 244 t/m 250
- 1e** | 238 t/m 243
- bg** | Hoofdentree, gemeenschappelijke fietsenberging en commerciële ruimten
- 1** | Parkeergarage

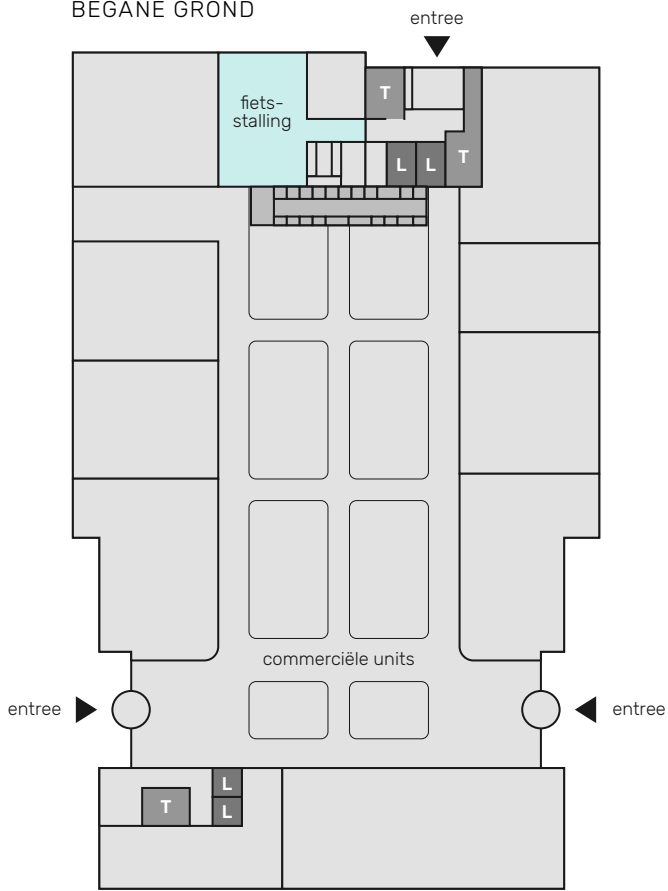
VERDIEPINGSOVERZICHTEN, PARKEREN & BERGINEN

PARKEERGARAGE -1

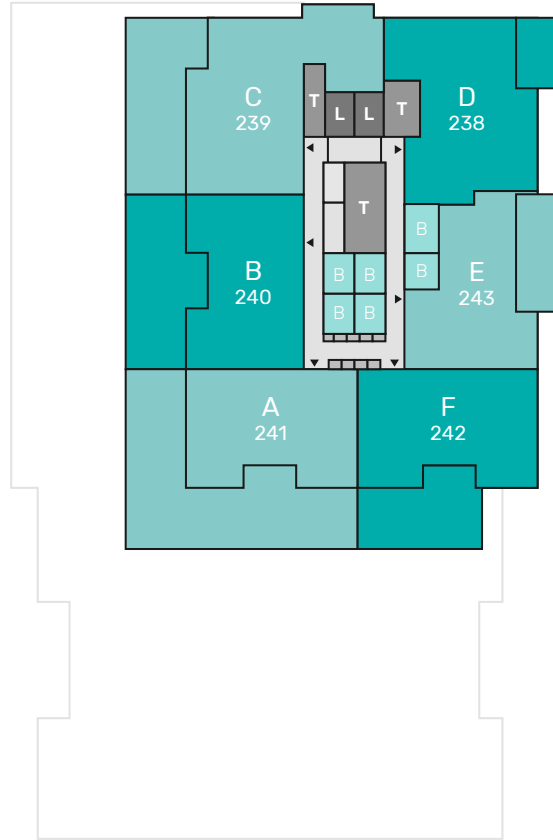


- trap/helling
- lift

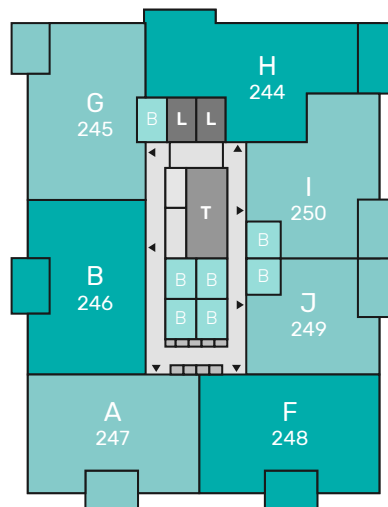
BEGANE GROND



EERSTE VERDIEPING

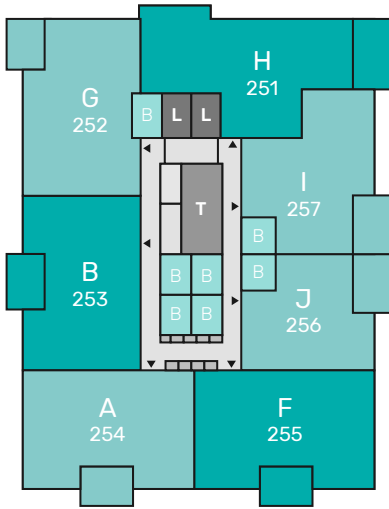


TWEEDE VERDIEPING

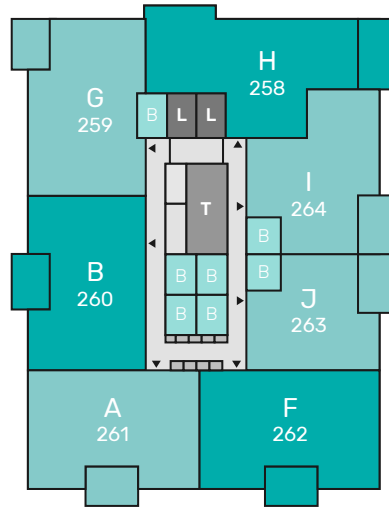


- berging
- trap/helling
- lift

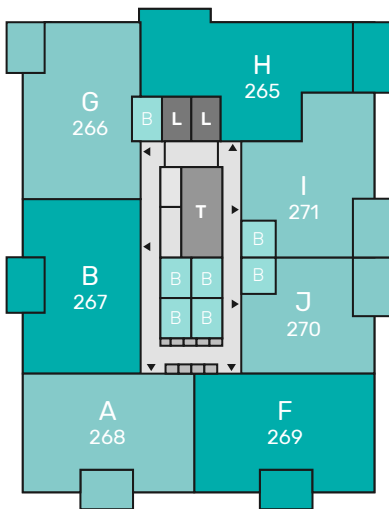
DERDE VERDIEPING



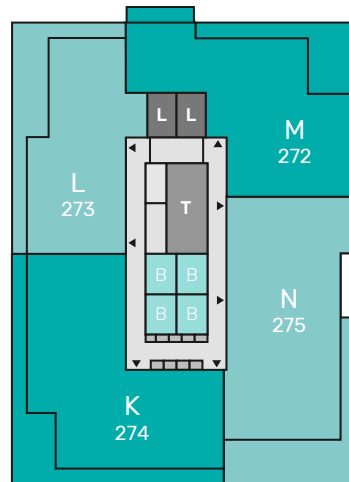
VIERDE VERDIEPING



VIJFDE VERDIEPING



ZESDE VERDIEPING



- berging
- trap/helling
- lift

TYPE
A

DELTAPLEIN:

1e verdieping 241

2e verdieping 247

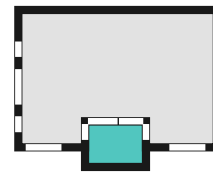
3e verdieping 254

4e verdieping 261

5e verdieping 268

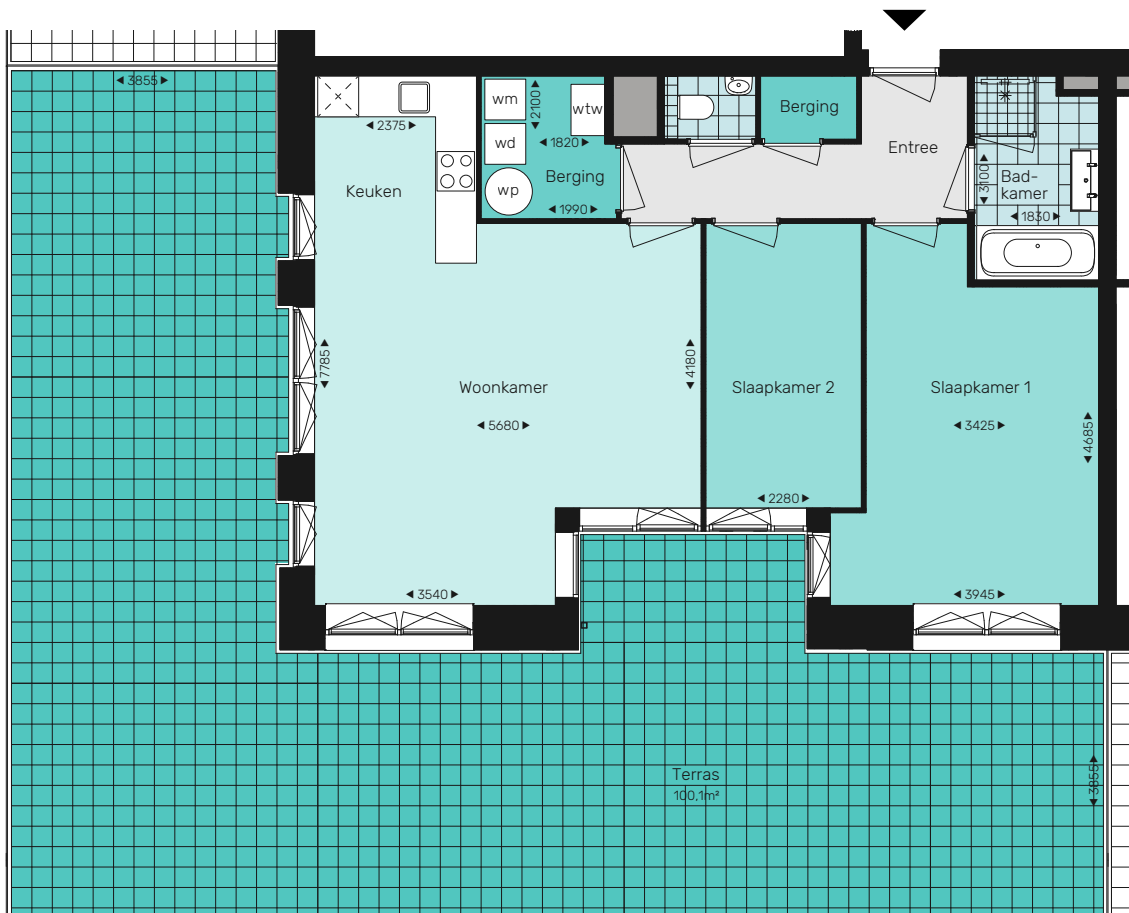


Woonoppervlakte ca. 84 m² - Ruime woonkamer met open keuken en deur naar het terras of balkon - Witte Keller keuken in hoekopstelling incl. zwart composiet blad en Siemens inbouwapparatuur: inductie kookplaat, afzuigkap, vaatwasser, combi oven en koel/vriescombinatie - 2 slaapkamers - Badkamer met dubbele wastafel, douche en ligbad - Separaat toilet - Berging met aansluiting voor wasmachine en droger - Terras of balkon - Externe berging op de betreffende verdieping - Eén parkeerplaats in de parkeergarage



**Balkon (2495 x 3360 mm)
in plaats van terras**

Nummer 247, 254, 261 en 268



AFGEBEELD IS HUISNUMMER 241

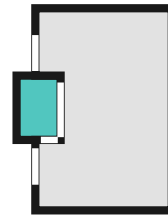
TYPE
B

DELTAPLEIN:

1e verdieping	240	4e verdieping	260
2e verdieping	246	5e verdieping	267
3e verdieping	253		



Woonoppervlakte ca. 85 m² - Ruime woonkamer met open keuken en deur naar het terras of balkon - Witte Keller keuken in hoekopstelling incl. zwart composiet blad en Siemens inbouwapparatuur: inductie kookplaat, afzuigkap, vaatwasser, combi oven en koel/vriescombinatie - 2 slaapkamers - Badkamer met dubbele wastafel, douche en ligbad - Separaat toilet - Berging met aansluiting voor wasmachine en droger - Terras of balkon - Externe berging op de betreffende verdieping - Eén parkeerplaats in de parkeergarage



Balkon
(2420 x 3310 mm)
in plaats van terras
Nummer 246, 253,
260 en 267



AFGEBEELD IS HUISNUMMER 240

TYPE
C

DELTAPLEIN:
1e verdieping 239



Woonoppervlakte ca. 115 m² - Ruime woonkamer met open keuken en openslaande deuren naar het terras of balkon - Witte Keller keuken in hoekopstelling incl. zwart composiet blad en Siemens inbouwapparatuur: inductie kookplaat, afzuigkap, vaatwasser, combi oven en koel/vriescombinatie - 3 slaapkamers - Badkamer met dubbele wastafel, douche en ligbad - Separaat toilet - Berging met aansluiting voor wasmachine en droger - Terras of balkon - Externe berging op de betreffende verdieping - Eén parkeerplaats in de parkeergarage



TYPE
D

DELTAPLEIN:
1e verdieping 238



Woonoppervlakte ca. 98 m² - Ruime woonkamer met open keuken en openslaande deuren naar het balkon - Witte Keller keuken in hoekopstelling incl. zwart composiet blad en Siemens inbouwapparatuur: inductie kookplaat, afzuigkap, vaatwasser, combi oven en koel/vriescombinatie - 3 slaapkamers - Badkamer met dubbele wastafel, douche en ligbad - Separaat toilet - Berging met aansluiting voor wasmachine en droger - Balkon - Externe berging op de betreffende verdieping - Eén parkeerplaats in de parkeergarage

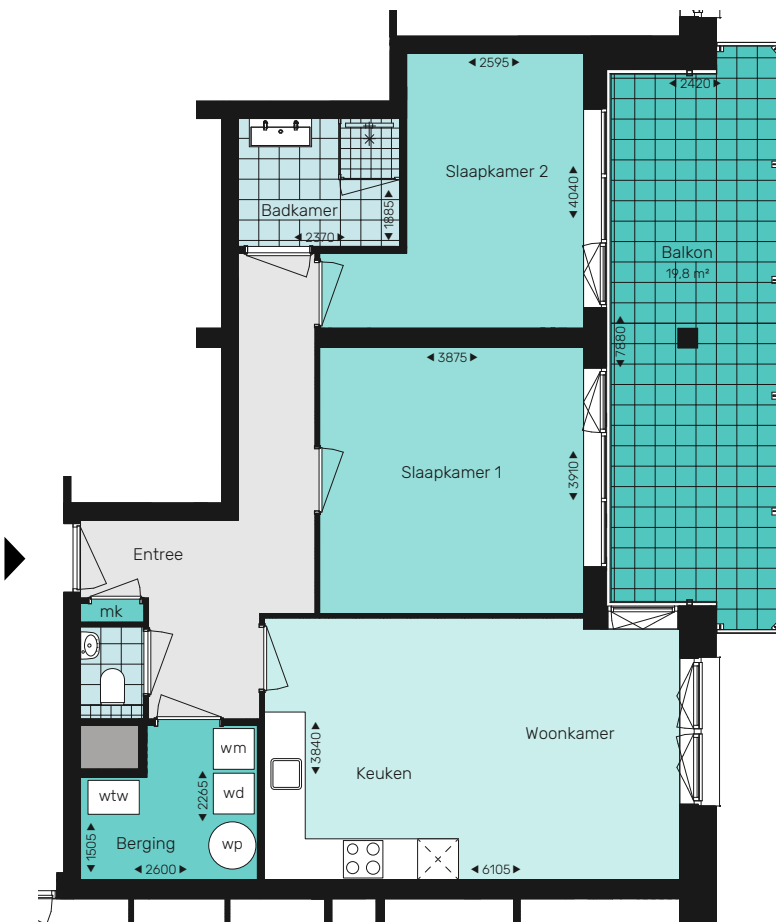


TYPE
E

DELTAPEIN:
1e verdieping 243



Woonoppervlakte ca. 76 m² - Ruime woonkamer met open keuken en deur naar het balkon - Witte Keller keuken in hoekopstelling incl. zwart composiet blad en Siemens inbouwapparatuur: inductie kookplaat, afzuigkap, vaatwasser, combi oven en koel/vriescombinatie - 2 slaapkamers met deur naar het balkon - Badkamer met dubbele wastafel en douche - Separaat toilet - Berging met aansluiting voor wasmachine en droger - Balkon - Externe berging op de betreffende verdieping - Eén parkeerplaats in de parkeergarage



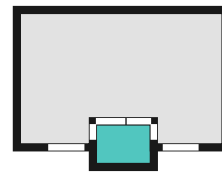
TYPE
F

DELTAPLEIN:

1e verdieping	242	4e verdieping	262
2e verdieping	248	5e verdieping	269
3e verdieping	255		



Woonoppervlakte ca. 90 m² - Ruime woonkamer met open keuken en deur naar het terras of balkon - Witte Keller keuken in hoekopstelling incl. zwart composiet blad en Siemens inbouwapparatuur: inductie kookplaat, afzuigkap, vaatwasser, combi oven en koel/vriescombinatie - 2 slaapkamers - Badkamer met dubbele wastafel, douche en ligbad - Separaat toilet - Berging met aansluiting voor wasmachine en droger - Terras of balkon - Externe berging op de betreffende verdieping - Eén parkeerplaats in de parkeergarage



**Balkon (2495 x 3360 mm)
in plaats van terras**

Nummer 248, 255, 262 en 269



AFGEBEELD IS HUISNUMMER 242

TYPE
G

DELTAPLEIN:

2e verdieping 245

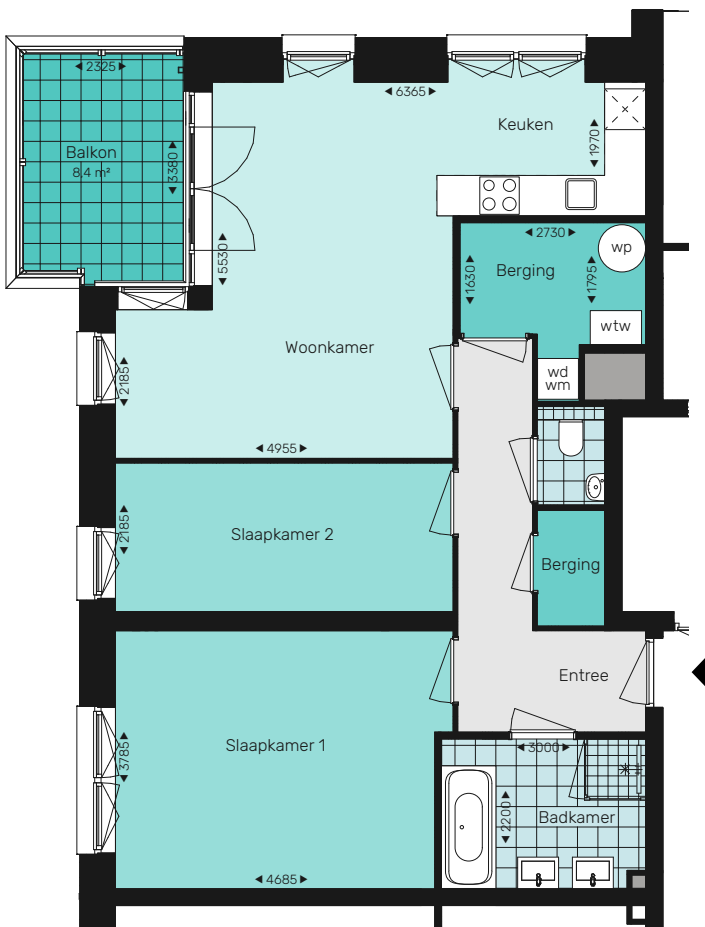
3e verdieping 252

4e verdieping 259

5e verdieping 266



Woonoppervlakte ca. 85 m² - Ruime woonkamer met open keuken en openslaande deuren naar het balkon - Witte Keller keuken in hoekopstelling incl. zwart composiet blad en Siemens inbouwapparatuur: inductie kookplaat, afzuigkap, vaatwasser, combi oven en koel/vriescombinatie - 2 slaapkamers - Badkamer met dubbele wastafel, douche en ligbad - Separaat toilet - Berging met aansluiting voor wasmachine en droger - Balkon - Externe berging op de betreffende verdieping - Eén parkeerplaats in de parkeergarage





DELTAPLEIN:

2e verdieping 244

3e verdieping 251

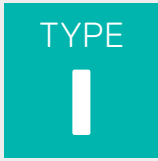
4e verdieping 258

5e verdieping 265



Woonoppervlakte ca. 89 m² - Ruime woonkamer met open keuken en openslaande deuren naar het balkon - Witte Keller keuken in rechte opstelling incl. zwart composiet blad en Siemens inbouwapparatuur: inductie kookplaat, afzuigkap, vaatwasser, combi oven en koel/vriescombinatie - 2 slaapkamers - Badkamer met dubbele wastafel, douche en ligbad - Separaat toilet - Berging met aansluiting voor wasmachine en droger - Balkon - Externe berging op de betreffende verdieping - Eén parkeerplaats in de parkeergarage





DELTAPLEIN:

2e verdieping 250

3e verdieping 257

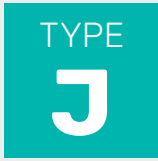
4e verdieping 264

5e verdieping 271



Woonoppervlakte ca. 73 m² - Ruime woonkamer met open keuken en deur naar het balkon - Witte Keller keuken in hoekopstelling incl. zwart composiet blad en Siemens inbouwapparatuur: inductie kookplaat, afzuigkap, vaatwasser, combi oven en koel/vriescombinatie - 1 slaapkamer - Badkamer met dubbele wastafel en douche - Separaat toilet - Berging met aansluiting voor wasmachine en droger - Balkon - Externe berging op de betreffende verdieping - Eén parkeerplaats in de parkeergarage





DELTAPLEIN:

2e verdieping 249

3e verdieping 256

4e verdieping 263

5e verdieping 270



Woonoppervlakte ca. 57 m² - Ruime woonkamer met open keuken en deur naar het balkon - Witte Keller keuken in hoekopstelling incl. zwart composiet blad en Siemens inbouwapparatuur: inductie kookplaat, afzuigkap, vaatwasser, combi oven en koel/vriescombinatie - 1 slaapkamer - Badkamer met wastafel en douche - Separaat toilet - Berging met aansluiting voor wasmachine en droger - Balkon - Externe berging op de betreffende verdieping - Eén parkeerplaats in de parkeergarage

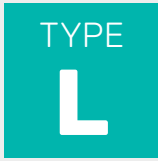


TYPE
K

DELTAPLEIN:
6e verdieping 274



Penthouse met ca. 129 m² woonoppervlakte - Riant woonkamer met open keuken en openslaande deuren naar het terras - Witte Keller keuken met spoeliland incl. zwart composiet blad en Siemens inbouwapparatuur: inductie kookplaat, afzuigkap, vaatwasser, combi oven en koel/vriescombinatie - 3 slaapkamers waarvan 1 met badkamer en suite - 2 badkamers: 1 met dubbele wastafel, douche en ligbad en 1 met wastafel en douche - Separaat toilet - Berging met aansluiting voor wasmachine en droger - Terras - Externe berging op de betreffende verdieping - Eén parkeerplaats in de parkeergarage

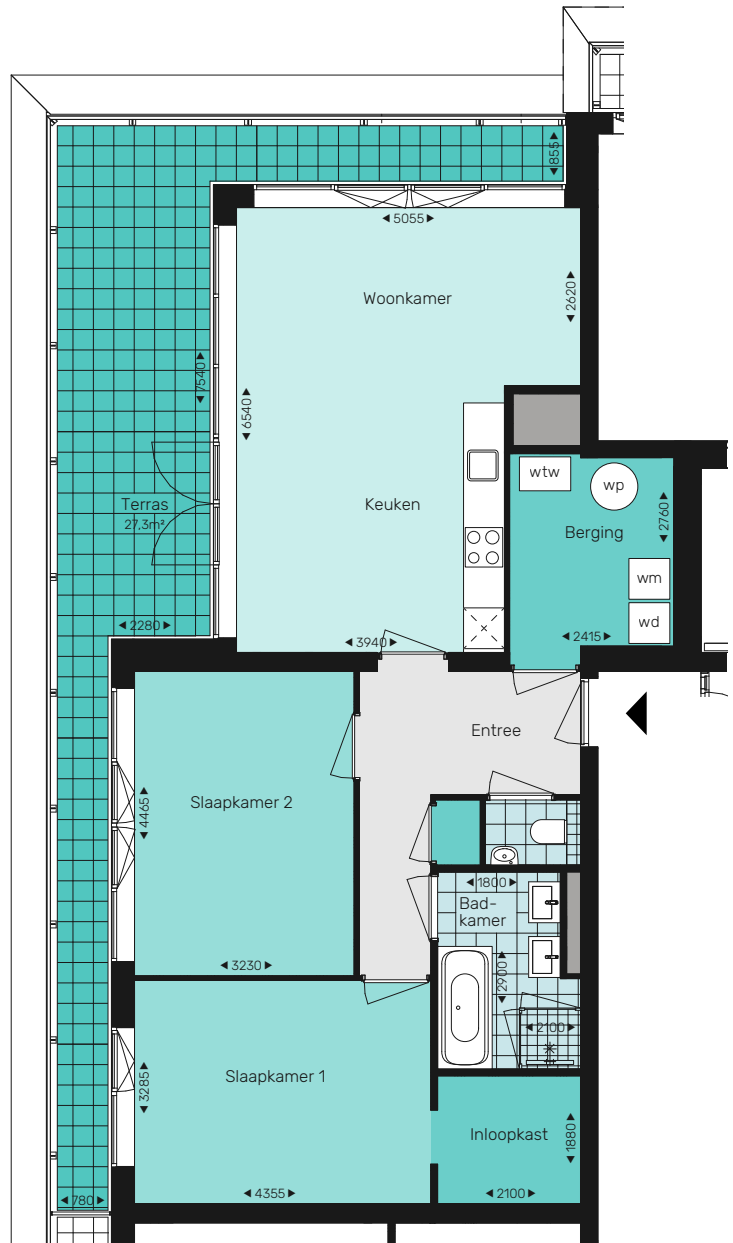


DELTAPLEIN:
6e verdieping 273



Penthouse met ca. 88 m² woonoppervlakte

- Ruime woonkamer met open keuken en openslaande deuren naar het terras
- Witte Keller keuken in rechte opstelling incl. zwart composiet blad en Siemens inbouwapparatuur: inductie kookplaat, afzuigkap, vaatwasser, combi oven en koel/vriescombinatie - 2 slaapkamers met deur naar het terras - Badkamers met dubbele wastafel, douche en ligbad - Separaat toilet - Berging met aansluiting voor wasmachine en droger - Terras
- Externe berging op de betreffende verdieping - Eén parkeerplaats in de parkeergarage





DELTAPLEIN:
6e verdieping 272



Penthouse met ca. 111 m² woonoppervlakte - Ruime woonkamer met open keuken en openslaande deuren naar het terras - Witte Keller keuken in hoekopstelling incl. zwart composiet blad en Siemens inbouwapparatuur: inductie kookplaat, afzuigkap, vaatwasser, combi oven en koel/vriescombinatie - 3 slaapkamers met deur naar het terras - Badkamer met dubbele wastafel, douche en ligbad - Separaat toilet - Berging met aansluiting voor wasmachine en droger - Terras - Externe berging op de betreffende verdieping - Eén parkeerplaats in de parkeergarage



TYPE
N

DELTAPLEIN:
6e verdieping 275



Penthouse met ca. 128 m² woonoppervlakte - Riante woonkamer met open keuken en openslaande deuren naar het terras - Witte Keller keuken met spoeliland incl. zwart composiet blad en Siemens inbouwapparatuur: inductie kookplaat, afzuigkap, vaatwasser, combi oven en koel/vriescombinatie - 3 slaapkamers waarvan 1 met deur naar het terras en 1 met badkamer en suite - 2 badkamers: 1 met dubbele wastafel, toilet, douche en ligbad en 1 met wastafel en douche - Separaat toilet - Berging met aansluiting voor wasmachine en droger - Terras - Externe berging op de betreffende verdieping - Eén parkeerplaats in de parkeergarage



Aan de inhoud van deze brochure is de grootst mogelijke zorg besteed.
De beelden die zijn gebruikt kunnen op punten afwijken van de werkelijkheid en zijn bedoeld om je een impressie te geven van het project en de woningen. Alle informatie is nadrukkelijk onder voorbehoud. Hieraan kunnen geen rechten worden ontleend.

Dit project wordt uitgevoerd door

syntrus | achmea
real estate & finance

in opdracht van een pensioenfonds.

www.hureninnieuwkijkduin.nl