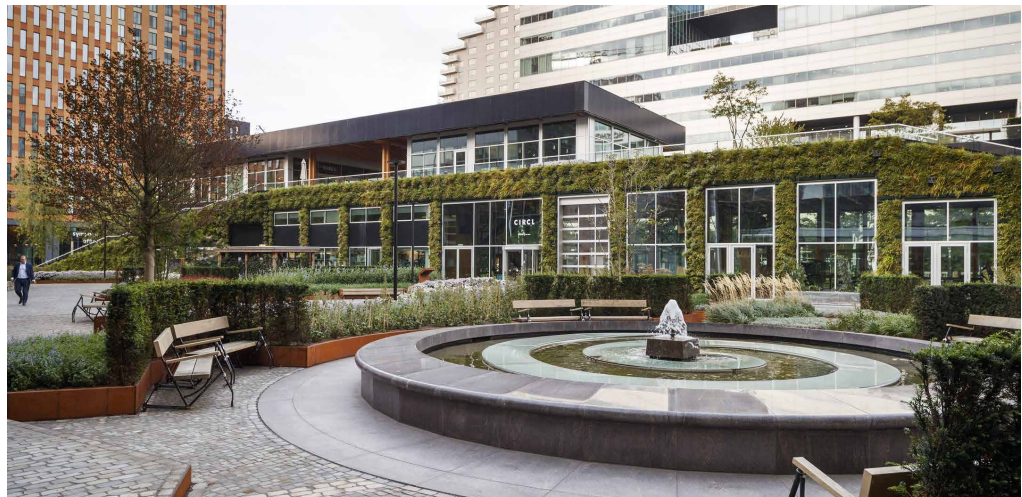
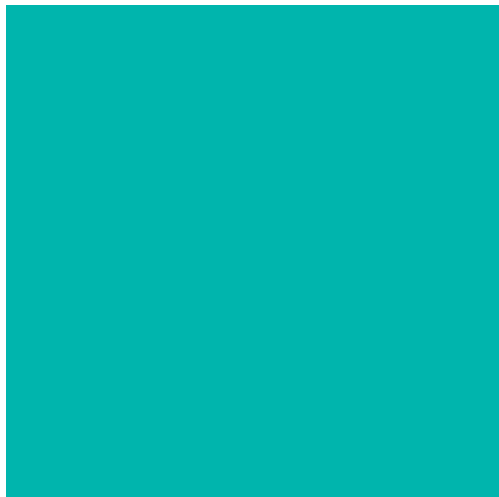
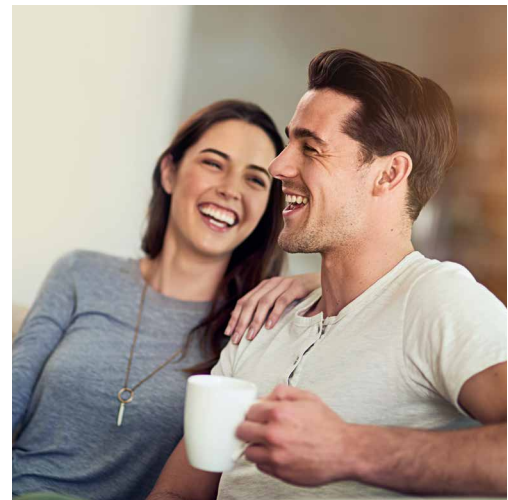




huren in

Xavier | Amsterdam



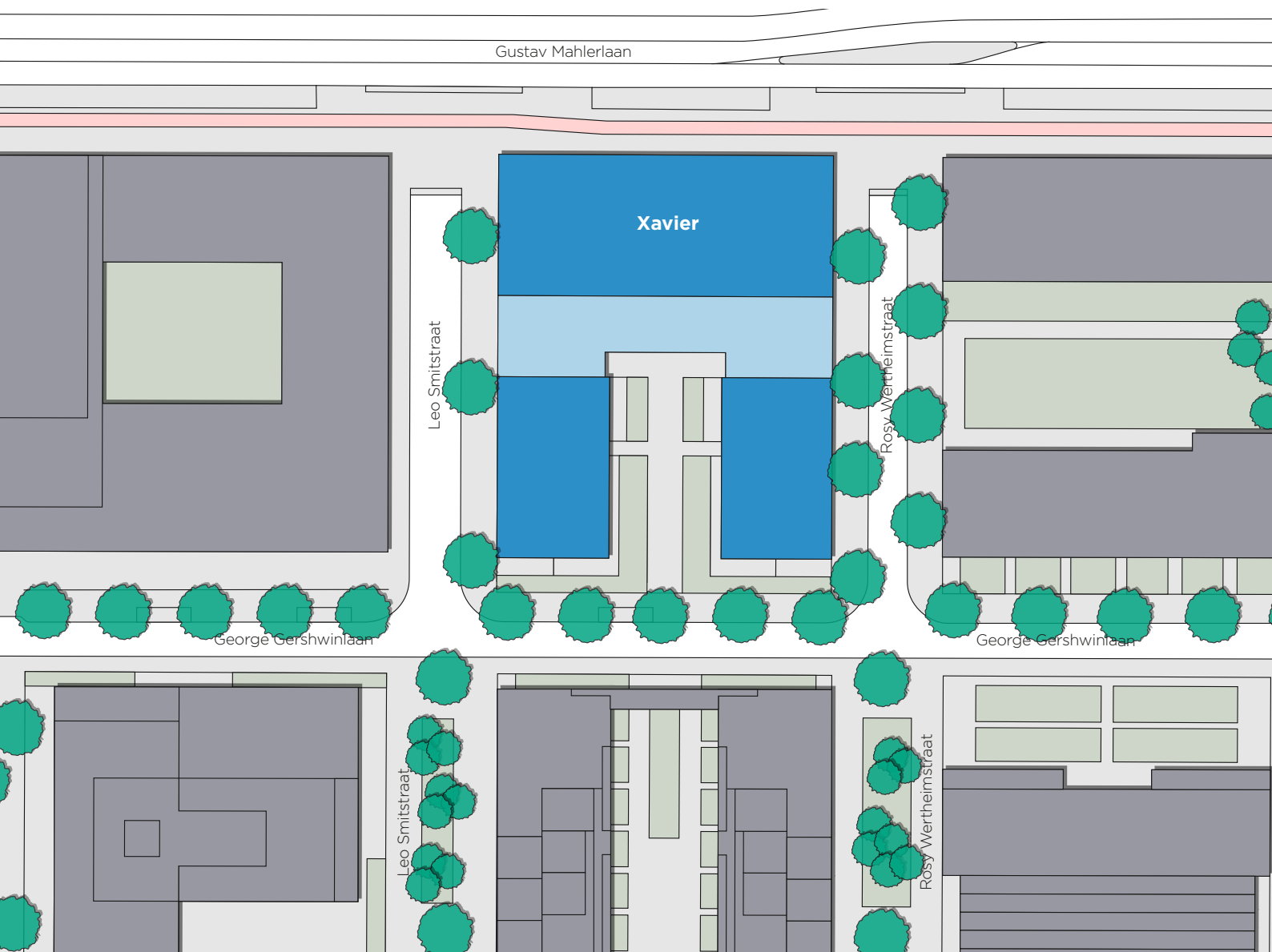
110 Luxe appartementen in Amsterdam



Wonen aan de Zuidas, het business hart van Amsterdam, met alle voorzieningen in de buurt.



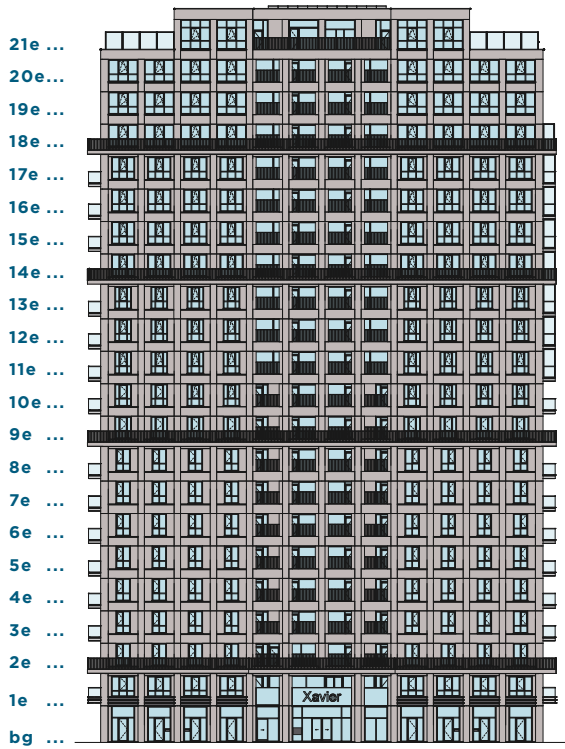
Xavier | Amsterdam



Gevelaanzichten

Hoogbouw

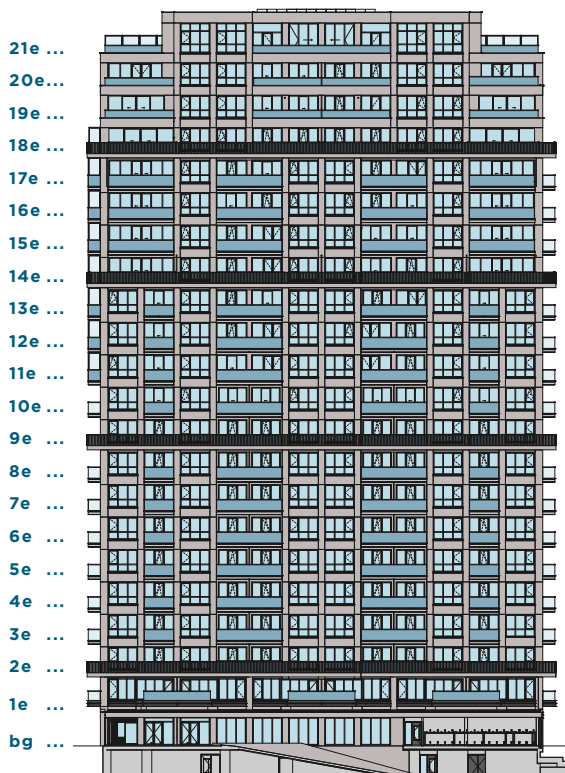
Noordgevel



Westgevel



Zuidgevel



Oostgevel



Laagbouw Leo Smitstraat

Westgevel



Laagbouw Rosy Wertheimstraat

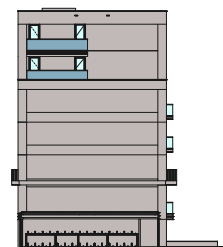
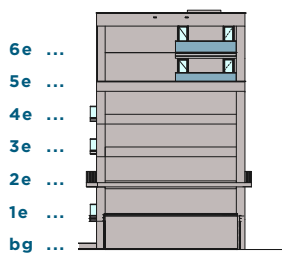
Zuidgevel



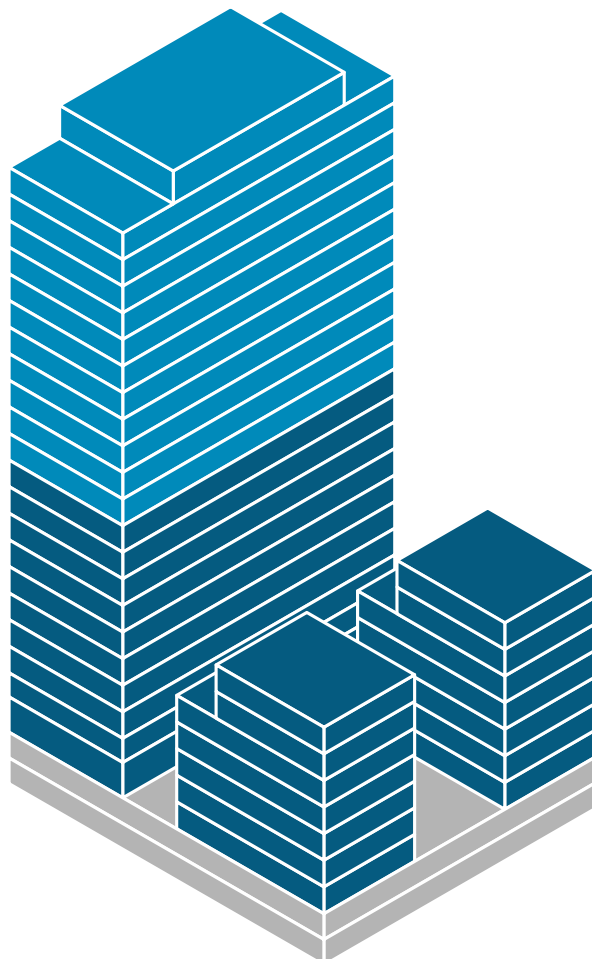
Oostgevel



Noordgevel



Verdiepingen & huisnummers



- Koopwoningen
- Huurwoningen
- Kelderverdieping

Hoogbouw aan Gustav Mahlerlaan

- 9e** | 281 t/m 295
- 8e** | 265 t/m 279
- 7e** | 249 t/m 263
- 6e** | 233 t/m 247
- 5e** | 217 t/m 231
- 4e** | 201 t/m 215
- 3e** | 185 t/m 199
- 2e** | 169 t/m 183
- 1e** | 153 t/m 167
- bg** | Hoofdentree, commerciële ruimtes en fiets-/scooterstalling
- 1e** | Parkeergarage + bergingen
- 2e** | Parkeergarage + bergingen

Laagbouw aan Rosy Wertheimstraat

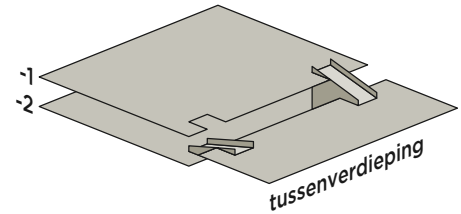
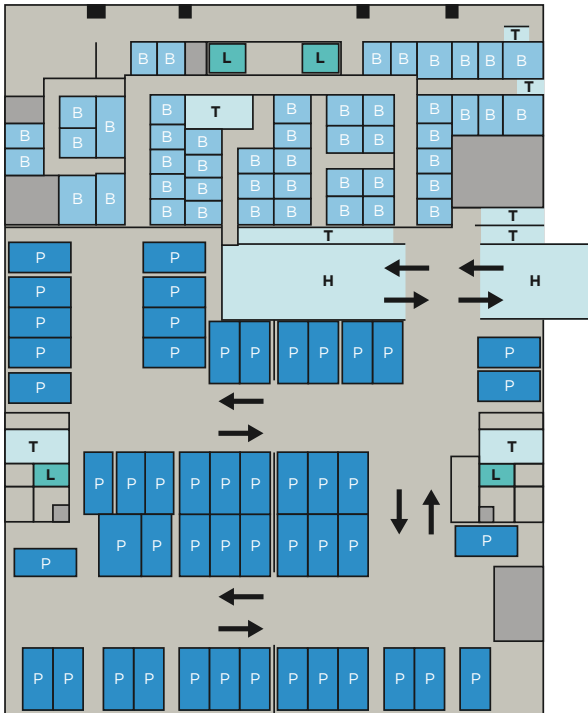
- 6e** | 18a en 18b
- 5e** | 16a en 16b
- 4e** | 14a t/m 14c
- 3e** | 12a t/m 12c
- 2e** | 10a t/m 10c
- 1e** | 8a t/m 8c
- bg** | 6a t/m 6c + Entree en ingang parkeergarage
- 1e** | Parkeergarage + bergingen
- 2e** | Parkeergarage + bergingen

Laagbouw aan Leo Smitstraat

- 6e** | 19a en 19b
- 5e** | 17a en 17b
- 4e** | 15a t/m 15c
- 3e** | 13a t/m 13c
- 2e** | 11a t/m 11c
- 1e** | 9a t/m 9c
- bg** | 7a t/m 7c + Entree en ingang parkeergarage
- 1e** | Parkeergarage + bergingen
- 2e** | Parkeergarage + bergingen

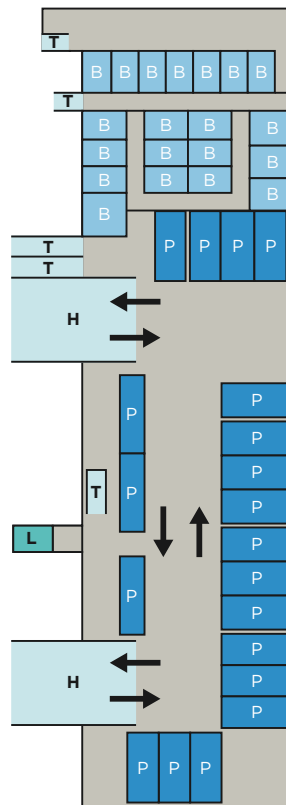
Verdiepingsoverzichten, parkeren & bergingen

Kelder -1

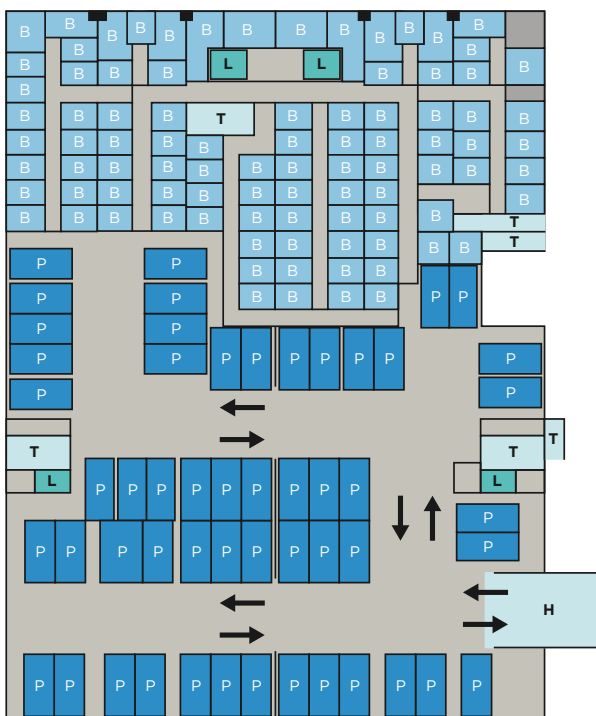


66 Parkeerplaatsen in parkeerkelder

Tussenverdieping

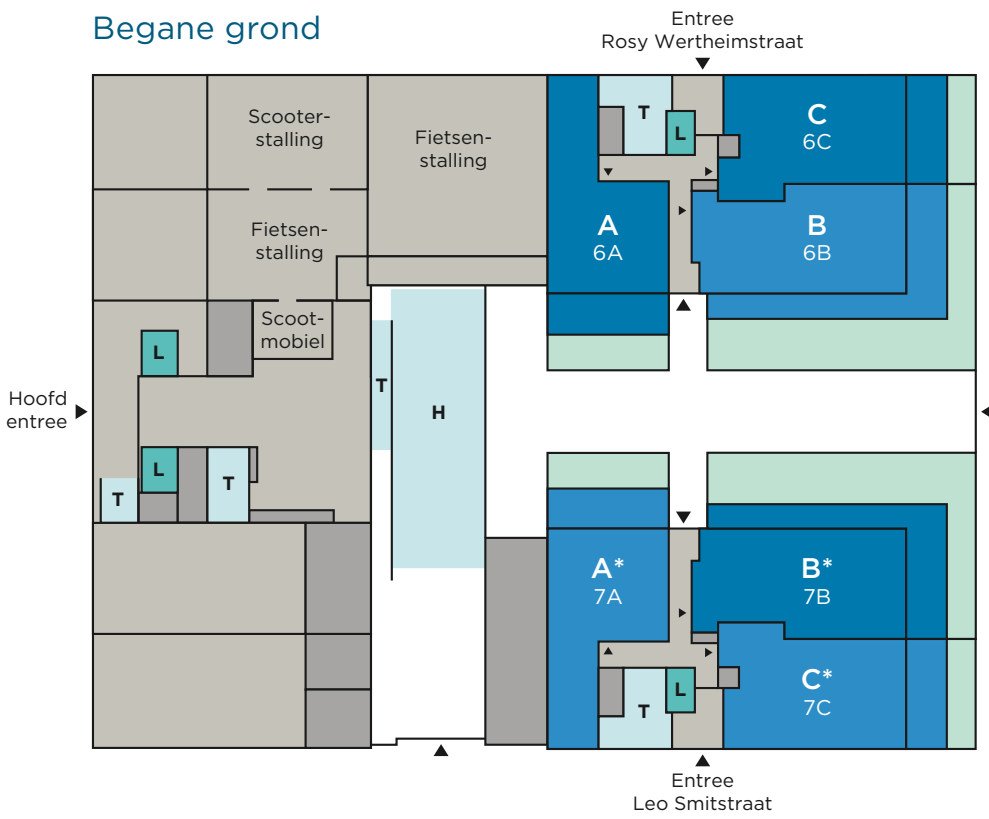


Kelder -2

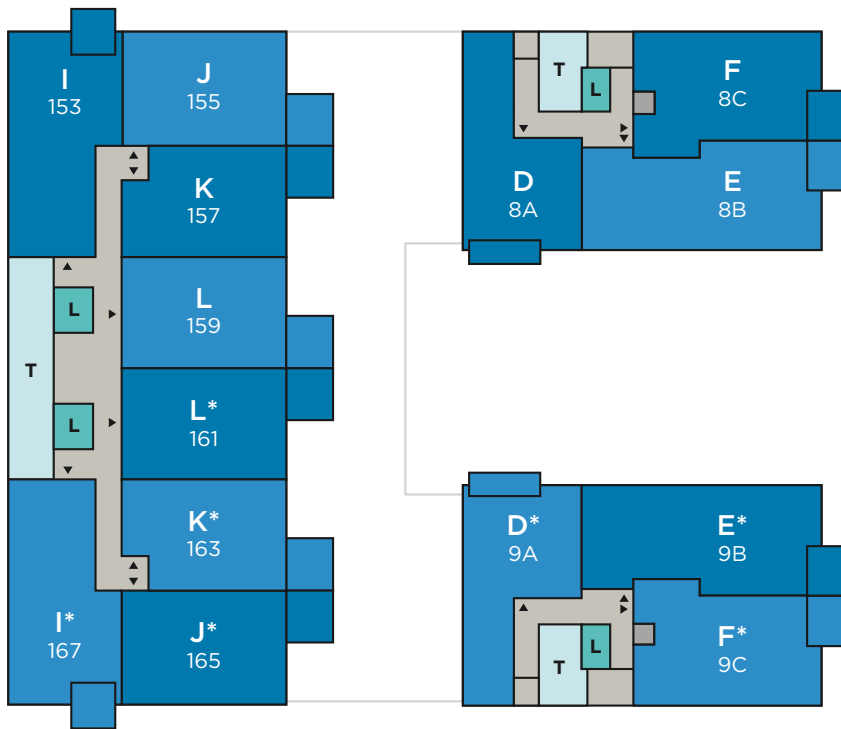


- berging
- trap/helling
- lift

Begane grond



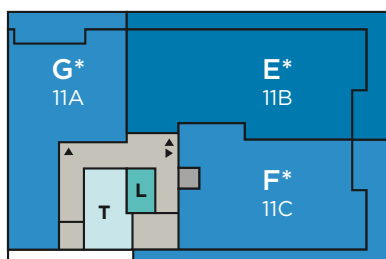
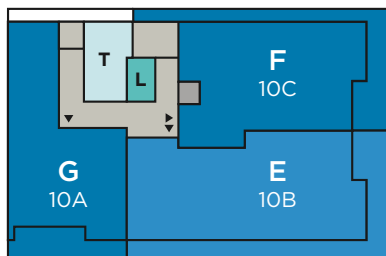
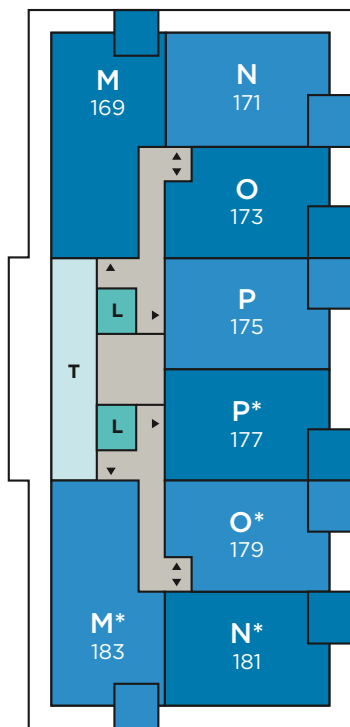
Eerste verdieping



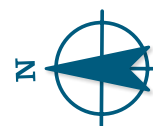
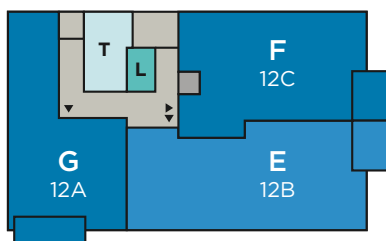
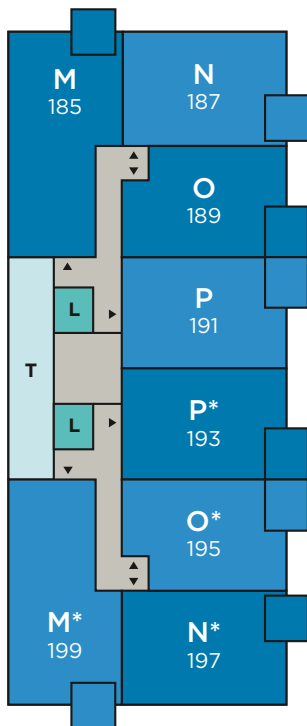
- trap/helling
- lift

* Deze woning is gespiegeld

Tweede verdieping



Derde verdieping

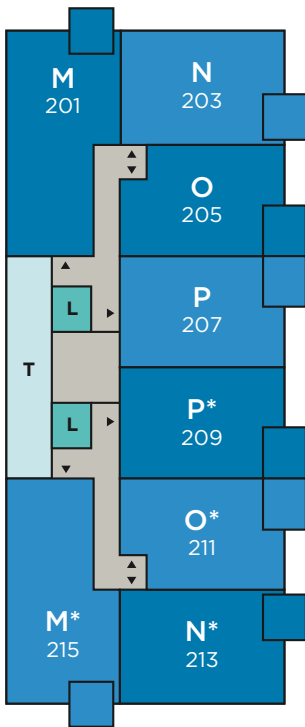


trap

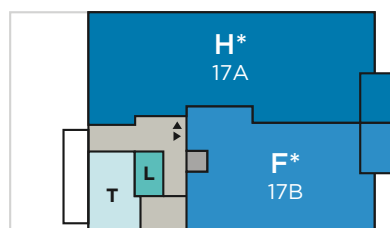
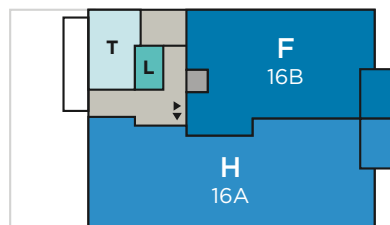
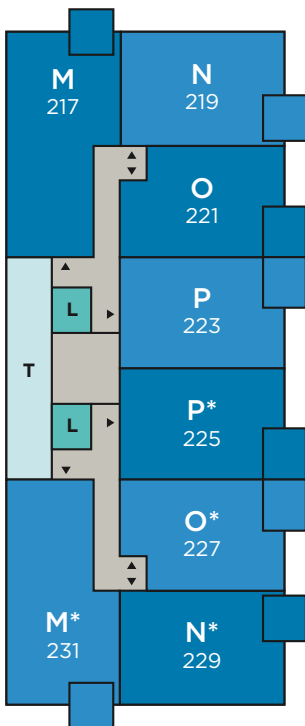
lift

* Deze woning is gespiegeld

Vierde verdieping



Vijfde verdieping

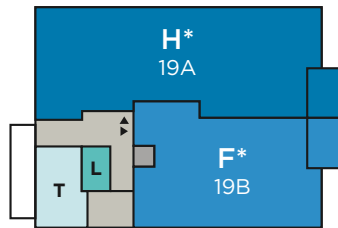
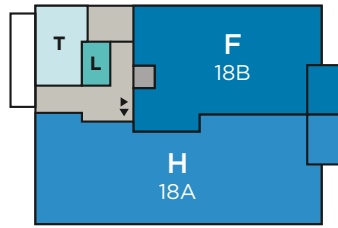
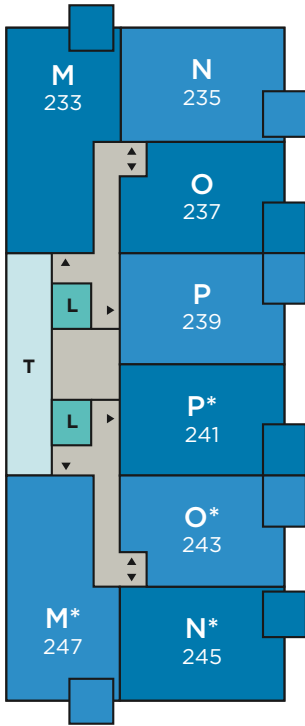


trap

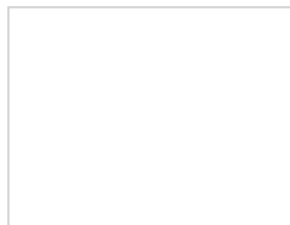
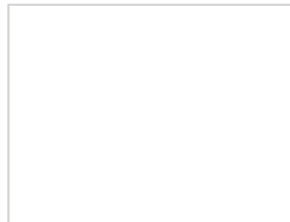
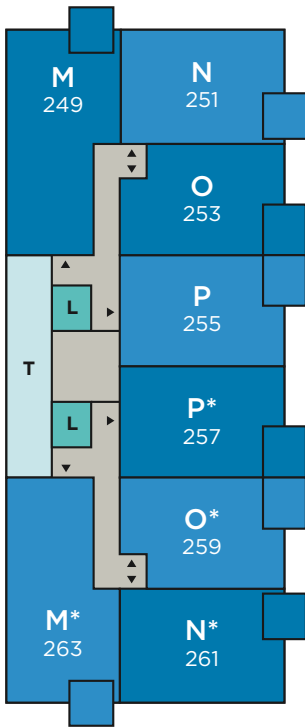
lift

* Deze woning is gespiegeld

Zesde verdieping



Zevende verdieping

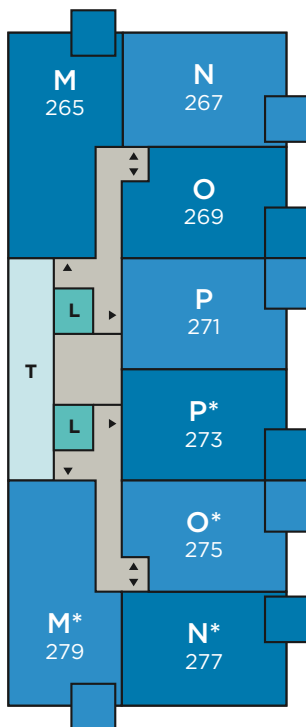


trap

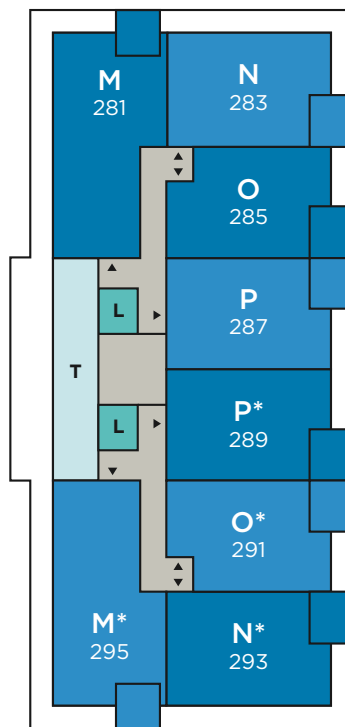
lift

* Deze woning is gespiegeld

Achtste verdieping



Negende verdieping



trap

lift

* Deze woning is gespiegeld

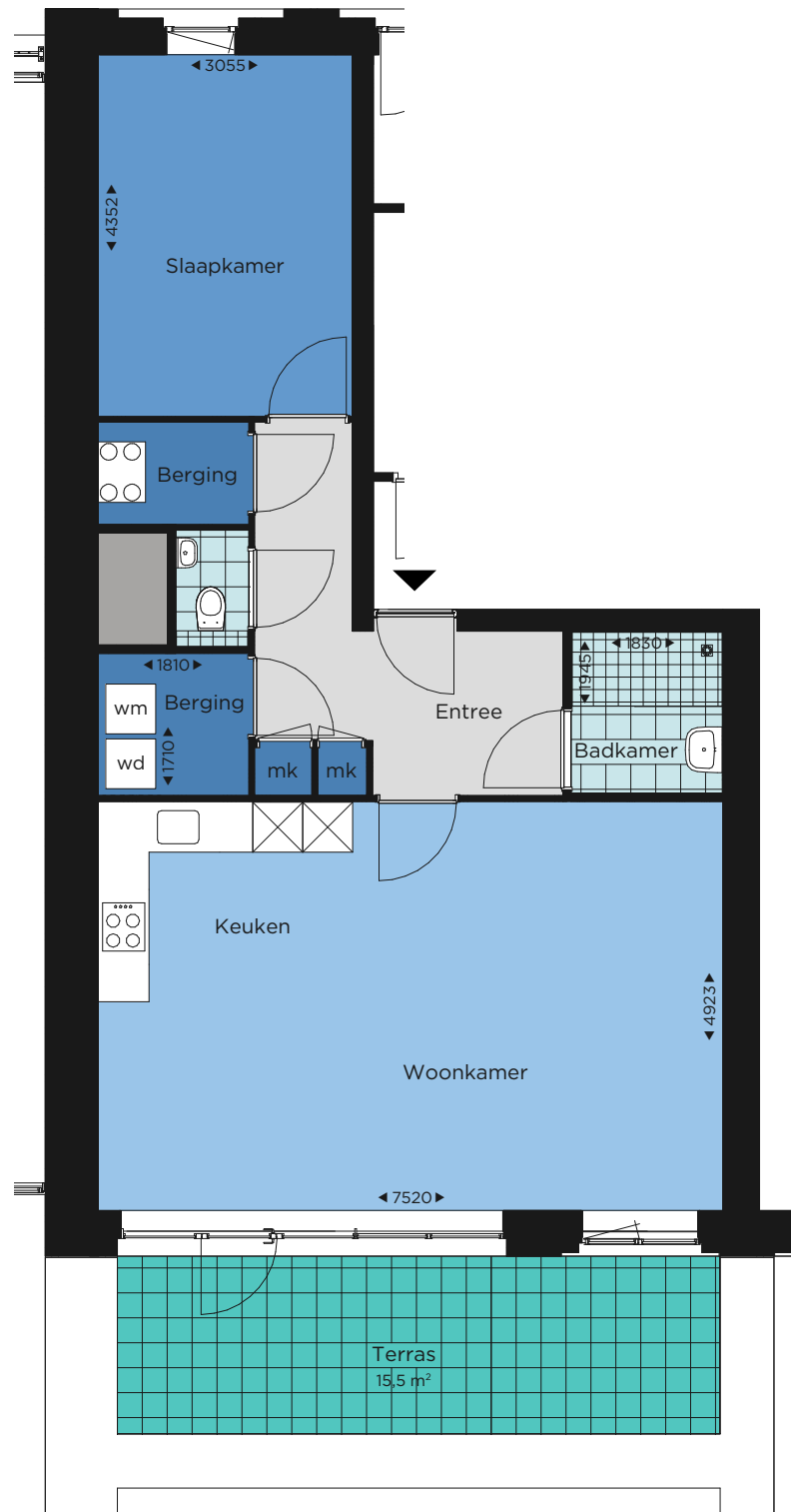
type
A

Begane grond - Rosy Wertheimstraat 6A en Leo Smitstraat 7A*

* Deze woning is gespiegeld



Woonoppervlakte ca. 72 m² • Ruime woonkamer met open keuken en deur naar het terras • Witte keuken in hoekopstelling incl. zwart composiet blad en Siemens inbouwapparatuur: inductiekookplaat, afzuigkap, vaatwasser, combi oven en koel/vriescombinatie • 1 slaapkamer • Badkamer met wastafel en inloofdouche • Separaat toilet • 2 bergingen waarvan 1 met aansluiting voor wasmachine en droger • Terras op het oosten of westen • Externe berging in de kelder • Parkeermogelijkheid in de ondergrondse parkeergarage. Vraag de makelaar naar de voorwaarden.



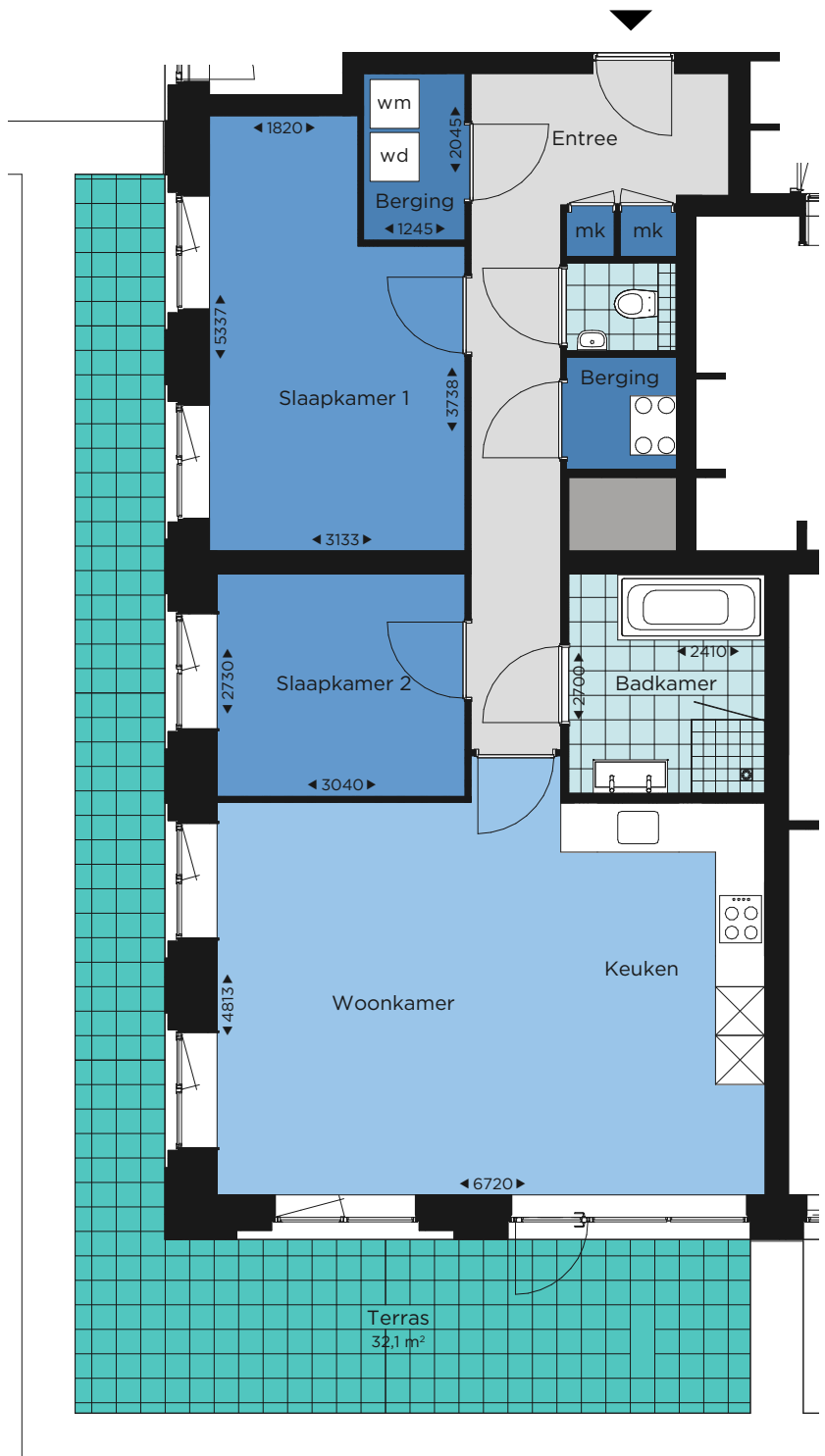
type
B

Begane grond - Rosy Wertheimstraat 6B en Leo Smitstraat 7B*



* Deze woning is gespiegeld

Woonoppervlakte ca. 84 m² • Ruime woonkamer met open keuken en deur naar het terras • Witte keuken in hoekopstelling incl. zwart composiet blad en Siemens inbouwapparatuur: inductiekookplaat, afzuigkap, vaatwasser, combi oven en koel/vriescombinatie • 2 slaapkamers • Badkamer met dubbele wastafel, douche en ligbad • Separaat toilet • 2 bergingen waarvan 1 met aansluiting voor wasmachine en droger • Ruim terras op het zuiden • Externe berging op begane grond • Parkeermogelijkheid in de ondergrondse parkeergarage. Vraag de makelaar naar de voorwaarden.



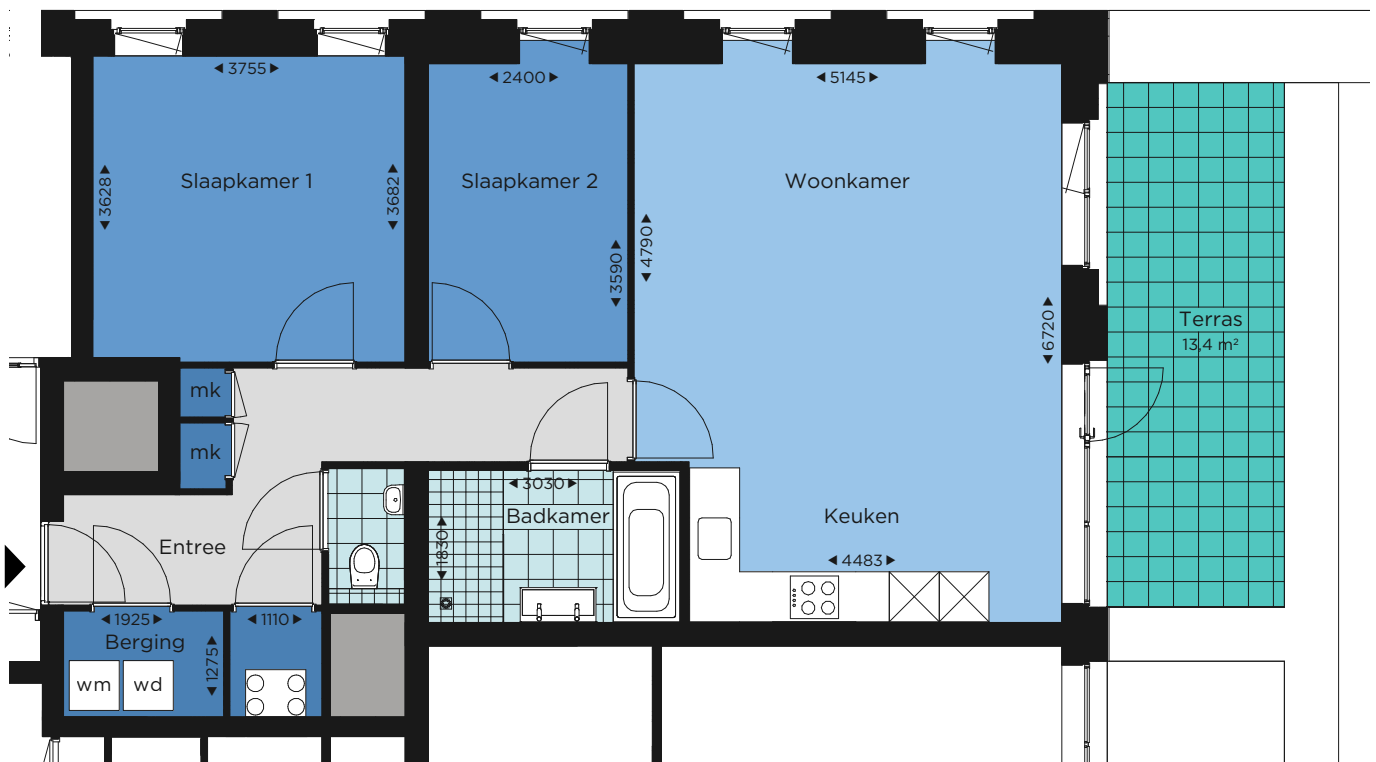
type
C

Begane grond - Rosy Wertheimstraat 6C en Leo Smitstraat 7C*

* Deze woning is gespiegeld



Woonoppervlakte ca. 79 m² • Ruime woonkamer met open keuken en deur naar het terras • Witte keuken in hoekopstelling incl. zwart composiet blad en Siemens inbouwapparatuur: inductiekookplaat, afzuigkap, vaatwasser, combi oven en koel/vriescombinatie • 2 slaapkamers • Badkamer met dubbele wastafel, inloofdouche en ligbad • Separaat toilet • Berging met aansluiting voor wasmachine en droger • Ruim terras op het zuiden • Externe berging op begane grond • Parkeermogelijkheid in de ondergrondse parkeergarage. Vraag de makelaar naar de voorwaarden.



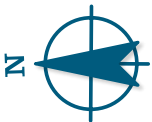
type
D

1e verdieping - Rosy Wertheimstraat 8A en Leo Smitstraat 9A*

* Deze woning is gespiegeld



Woonoppervlakte ca. 69 m² •
Ruime woonkamer met open
keuken en openslaande deuren
naar het balkon • Witte keuken in
hoekopstelling incl. zwart composiet
blad en Siemens inbouwapparatuur:
inductiekookplaat, afzuigkap,
vaatwasser, combi oven en koel/
vriescombinatie • 1 slaapkamer
• Badkamer met wastafel en
inloopdouche • Separaat toilet
• 2 bergingen waarvan 1 met
aansluiting voor wasmachine en
droger • Balkon op het oosten of
westen • Externe berging in de
kelder • Parkeermogelijkheid in de
ondergrondse parkeergarage. Vraag
de makelaar naar de voorwaarden.



type
E

Rosy Wertheimstraat

1e - 8B 3e - 12B
2e - 10B 4e - 14B

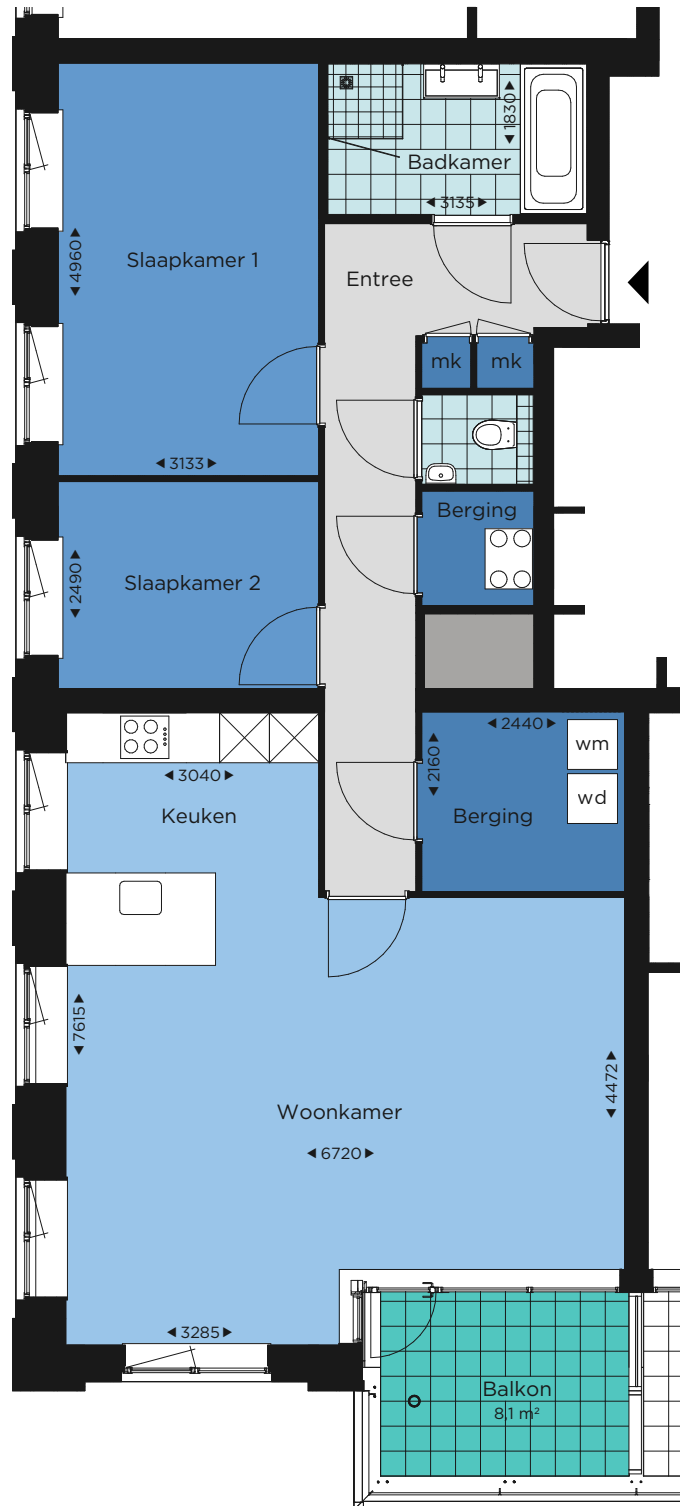
Leo Smitstraat

1e - 9B* 3e - 13B*
2e - 11B* 4e - 15B*



* Deze woning is gespiegeld

Woonoppervlakte ca. 92 m² •
Ruime woonkamer met open
keuken en deur naar het balkon
• Witte keuken met spoeliland
incl. zwart composiet blad en
Siemens inbouwapparatuur:
inductiekookplaat, afzuigkap,
vaatwasser, combi oven en koel/
vriescombinatie • 2 slaapkamers •
Badkamer met dubbele wastafel,
douche en ligbad • Separaat toilet
• Berging met aansluiting voor
wasmachine en droger • Balkon op
het zuiden • Externe berging in de
kelder • Parkeermogelijkheid in de
ondergrondse parkeergarage. Vraag
de makelaar naar de voorwaarden.





Rosy Wertheimstraat

- 1e - 8C
- 2e - 10C
- 3e - 12C
- 4e - 14C
- 5e - 16B
- 6e - 18B

Leo Smitstraat

- 1e - 9C*
- 2e - 11C*
- 3e - 13C*
- 4e - 15C*
- 5e - 17B*
- 6e - 19B*

* Deze woning is gespiegeld



Woonoppervlakte ca. 77 m² • Ruime woonkamer met open keuken en deur naar het balkon • Witte keuken in hoekopstelling incl. zwart composiet blad en Siemens inbouwapparatuur: inductiekookplaat, afzuigkap, vaatwasser, combi oven en koel/vriescombinatie • 2 slaapkamers • Badkamer met dubbele wastafel, inloopdouche en ligbad • Separaat toilet • Berging met aansluiting voor wasmachine en droger • Balkon op het zuiden • Externe berging in de kelder • Parkeermogelijkheid in de ondergrondse parkeergarage. Vraag de makelaar naar de voorwaarden.



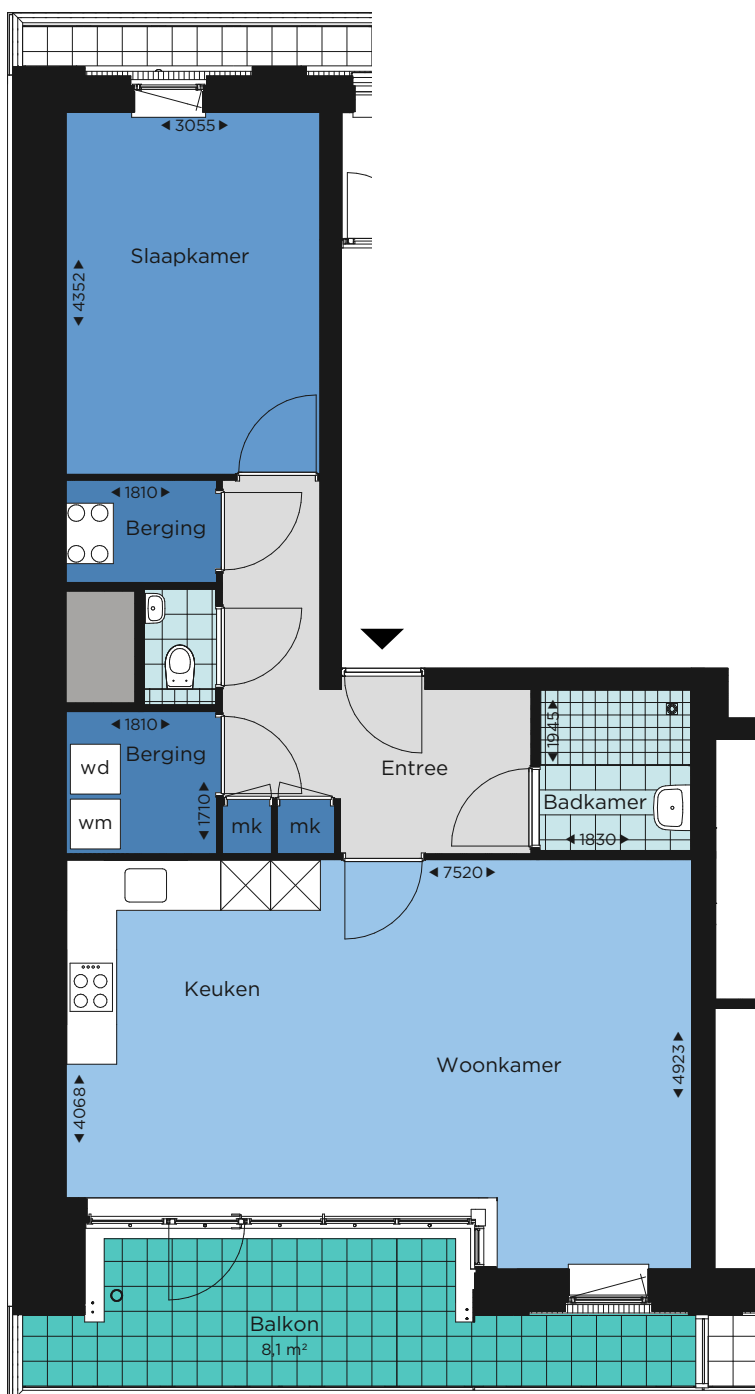
type
G

2e verdieping - Rosy Wertheimstraat 10A en Leo Smitstraat 11A*
3e verdieping - Rosy Wertheimstraat 12A en Leo Smitstraat 13A*
4e verdieping - Rosy Wertheimstraat 14A en Leo Smitstraat 15A*

* Deze woning is gespiegeld



Woonoppervlakte ca. 68 m² •
Ruime woonkamer met open
keuken en deur naar het balkon •
Witte keuken in hoekopstelling incl.
zwart composiet blad en Siemens
inbouwapparatuur: inductiekookplaat,
afzuigkap, vaatwasser, combi
oven en koel/vriescombinatie •
1 slaapkamer • Badkamer met
wastafel en inloofdouche • Separaat
toilet • 2 bergingen waarvan 1 met
aansluiting voor wasmachine en
droger • Balkon op het oosten of
westen • Externe berging in de
kelder • Parkeermogelijkheid in de
ondergrondse parkeergarage. Vraag
de makelaar naar de voorwaarden.



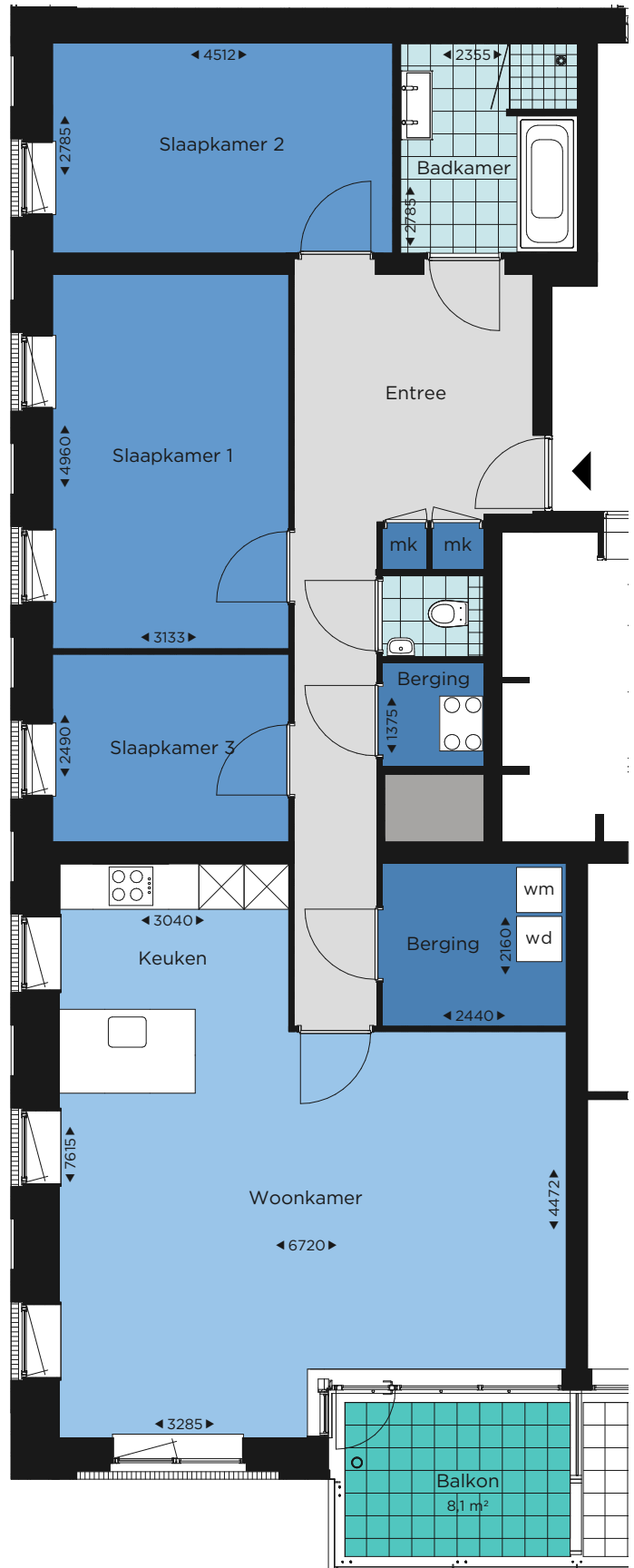
type
H

5e verdieping - Rosy Wertheimstraat 16A en Leo Smitstraat 17A*
6e verdieping - Rosy Wertheimstraat 18A en Leo Smitstraat 19A*

* Deze woning is gespiegeld



Woonoppervlakte ca. 111 m² •
Ruime woonkamer met open
keuken en deur naar het balkon
• Witte keuken met spoeliland
incl. zwart composiet blad en
Siemens inbouwapparatuur:
inductiekookplaat, afzuigkap,
vaatwasser, combi oven en koel/
vriescombinatie • 3 slaapkamers •
Badkamer met dubbele wastafel,
douche en ligbad • Separaat
toilet • 2 bergingen waarvan 1 met
aansluiting voor wasmachine en
droger • Balkon op het zuiden
• Externe berging in de kelder
• Parkeermogelijkheid in de
ondergrondse parkeergarage. Vraag
de makelaar naar de voorwaarden.





Woningtypen hoogbouw

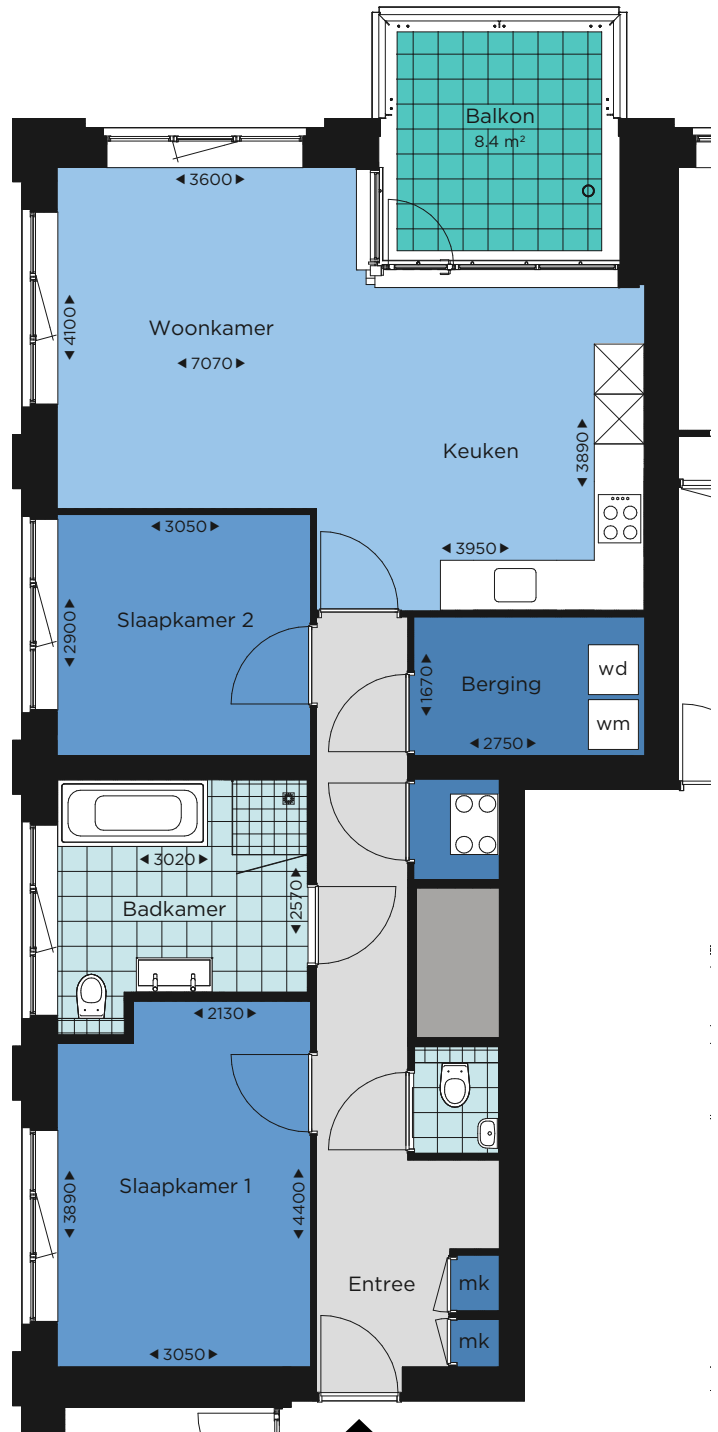
type
I

1e verdieping - Gustav Mahlerlaan 153 en 167*

* Deze woning is gespiegeld



Woonoppervlakte ca. 82 m² •
Ruime woonkamer met open
keuken en deur naar het balkon
• Witte keuken in hoekopstelling
incl. zwart composiet blad en
Siemens inbouwapparatuur:
inductiekookplaat, afzuigkap,
vaatwasser, combi oven en koel/
vriescombinatie • 2 slaapkamers •
Badkamer met dubbele wastafel,
wc, douche en ligbad • Separaat
toilet • Berging met aansluiting
voor wasmachine en droger •
Balkon op het oosten of westen
• Externe berging in de kelder
• Parkeermogelijkheid in de
ondergrondse parkeergarage. Vraag
de makelaar naar de voorwaarden.



type
J

1e verdieping - Gustav Mahlerlaan 155 en 165*

* Deze woning is gespiegeld



Woonoppervlakte ca. 71 m² • Ruime woonkamer met open keuken en deur naar het balkon • Witte keuken met spoeliland incl. zwart composiet blad en Siemens inbouwapparatuur: inductiekookplaat, afzuigkap, vaatwasser, combi oven en koel/vriescombinatie • 1 slaapkamer • Badkamer met dubbele wastafel, douche en ligbad • Separaat toilet • Berging met aansluiting voor wasmachine en droger • Balkon op het zuiden • Externe berging in de kelder • Parkeermogelijkheid in de ondergrondse parkeergarage. Vraag de makelaar naar de voorwaarden.



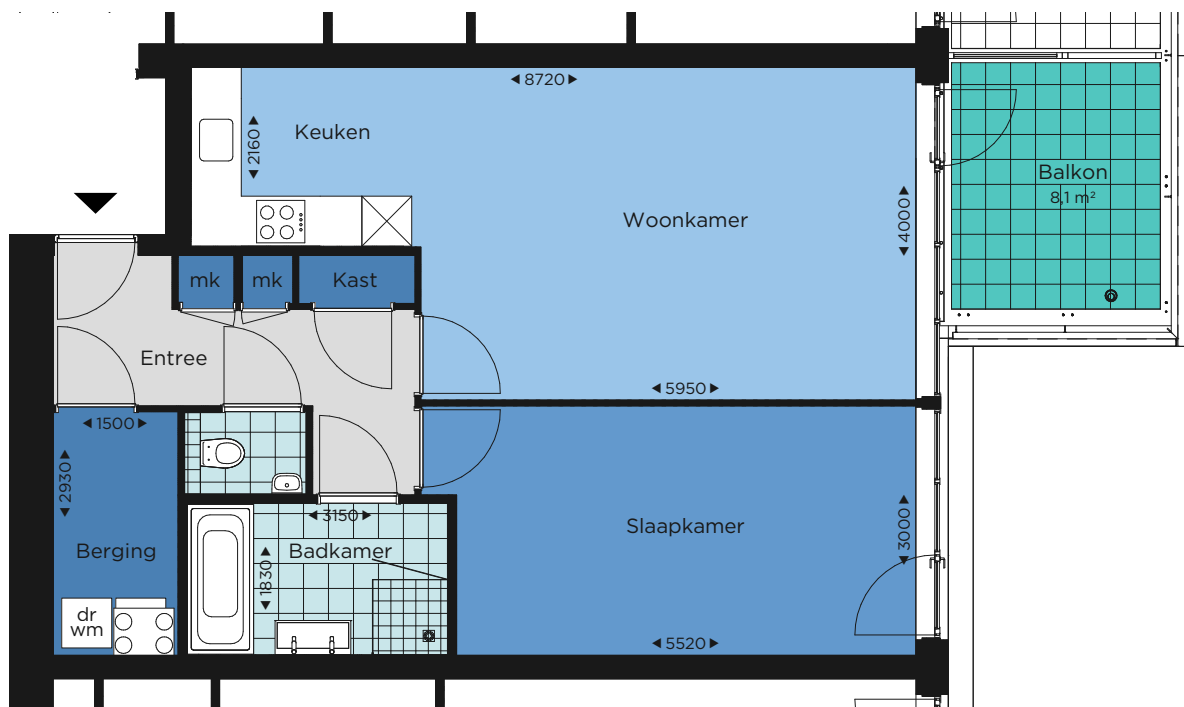
type
K

1e verdieping - Gustav Mahlerlaan 157 en 163*

* Deze woning is gespiegeld



Woonoppervlakte ca. 70 m² • Ruime woonkamer met open keuken en deur naar het balkon • Witte keuken in hoekopstelling incl. zwart composiet blad en Siemens inbouwapparatuur: inductiekookplaat, afzuigkap, vaatwasser, combi oven en koel/vriescombinatie • 1 slaapkamer • Badkamer met dubbele wastafel, douche en ligbad • Separaat toilet • Berging met aansluiting voor wasmachine en droger • Balkon op het zuiden • Externe berging in de kelder • Parkeermogelijkheid in de ondergrondse parkeergarage. Vraag de makelaar naar de voorwaarden.



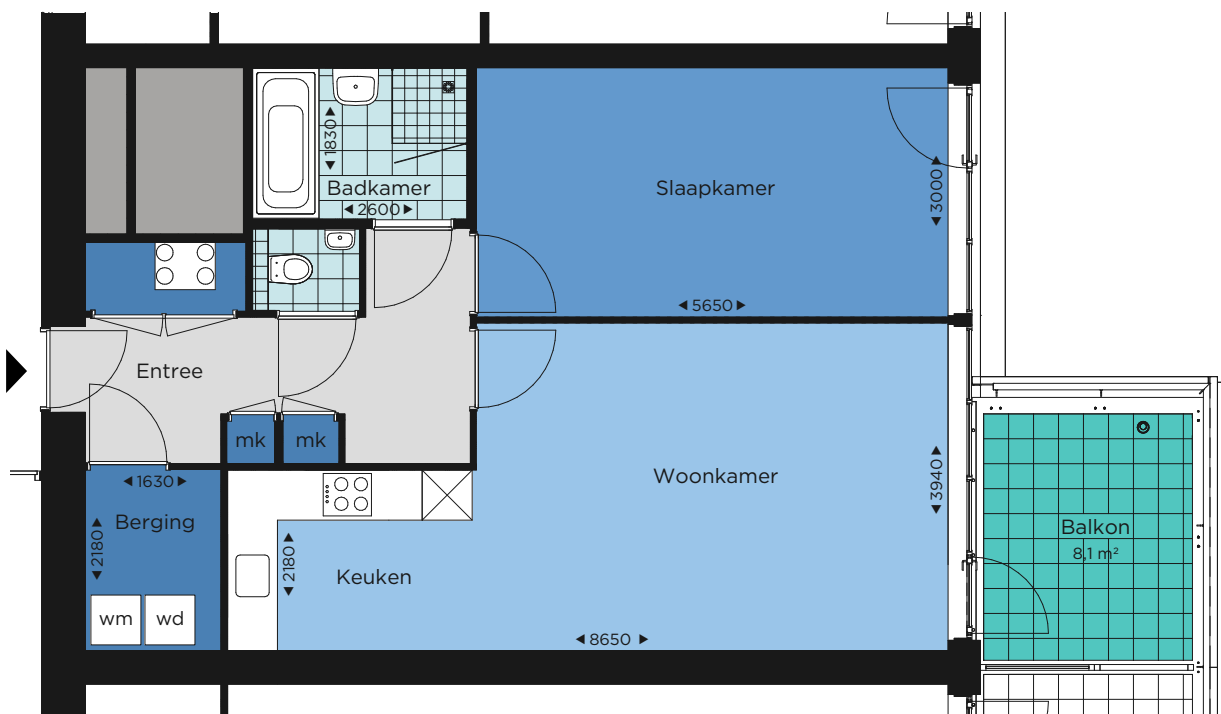
type
L

1e verdieping - Gustav Mahlerlaan 159 en 161*

* Deze woning is gespiegeld



Woonoppervlakte ca. 69 m² • Ruime woonkamer met open keuken en deur naar het balkon • Witte keuken in hoekopstelling incl. zwart composiet blad en Siemens inbouwapparatuur: inductiekookplaat, afzuigkap, vaatwasser, combi oven en koel/vriescombinatie • 1 slaapkamer • Badkamer met wastafel, douche en ligbad • Separaat toilet • Berging met aansluiting voor wasmachine en droger • Balkon op het zuiden • Externe berging in de kelder • Parkeermogelijkheid in de ondergrondse parkeergarage. Vraag de makelaar naar de voorwaarden.



type
M

Gustav Mahlerlaan

2e - 169 en 183*

3e - 185 en 199*

4e - 201 en 215*

5e - 217 en 231*

6e - 233 en 247*

7e - 249 en 263*

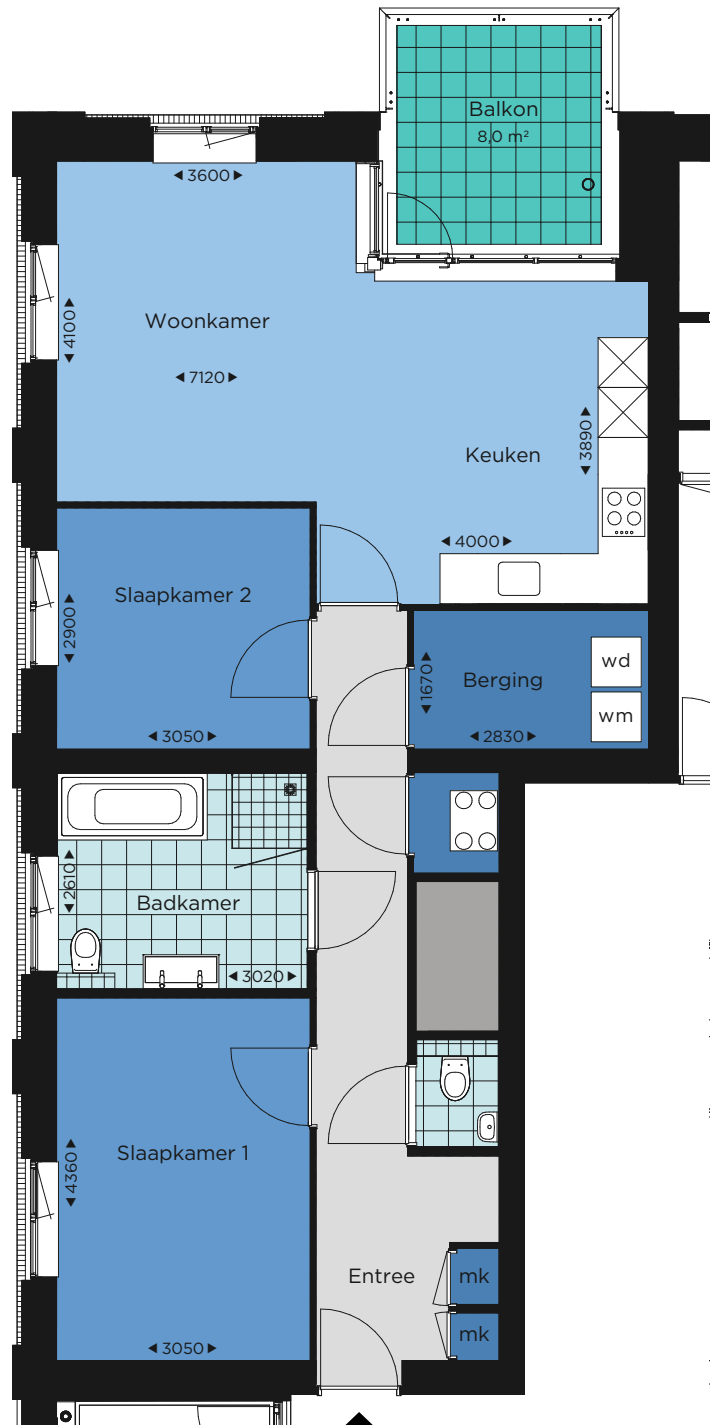
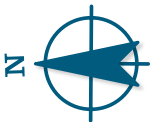
8e - 265 en 279*

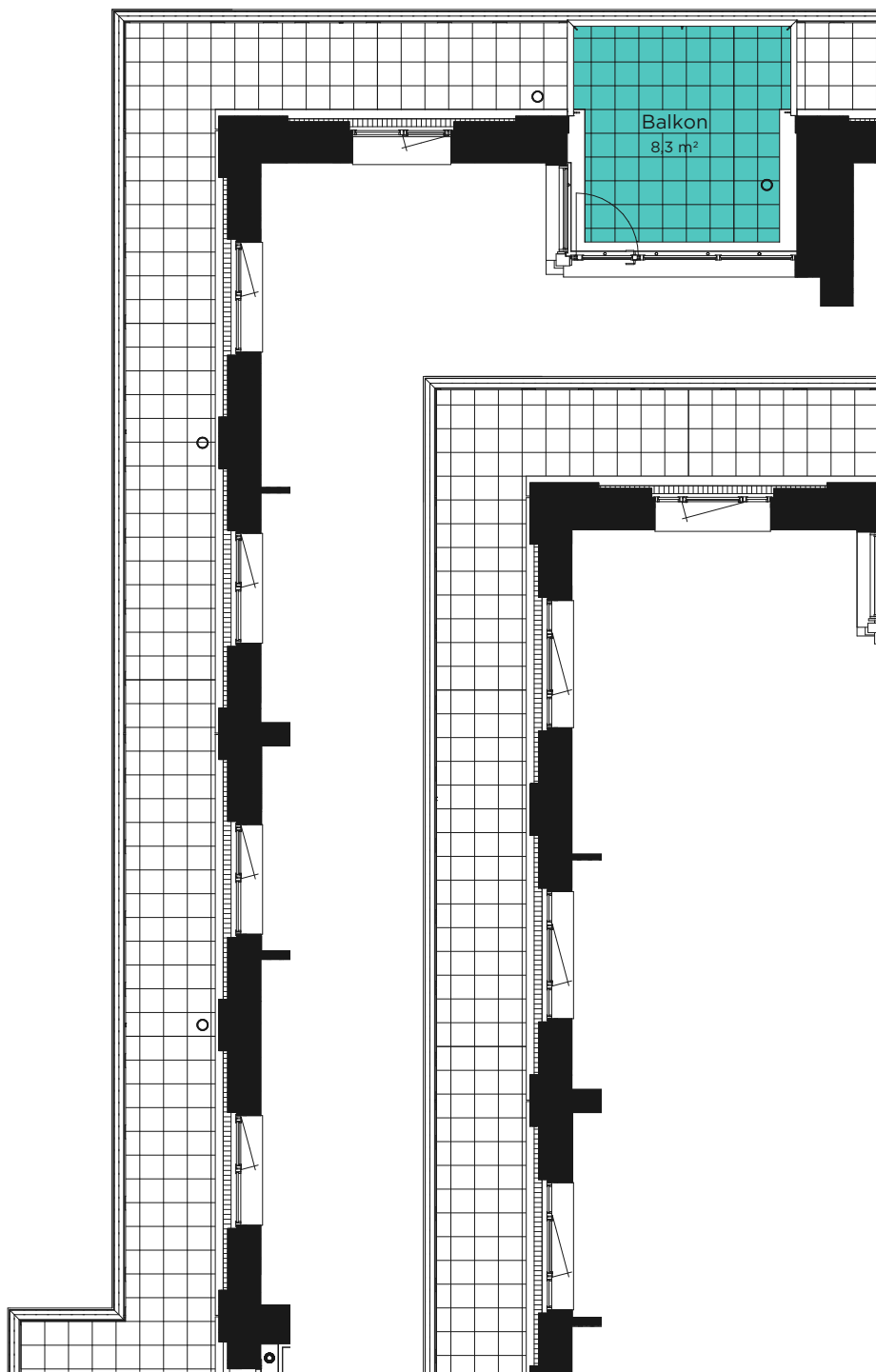
9e - 281 en 295*

* Deze woning is gespiegeld

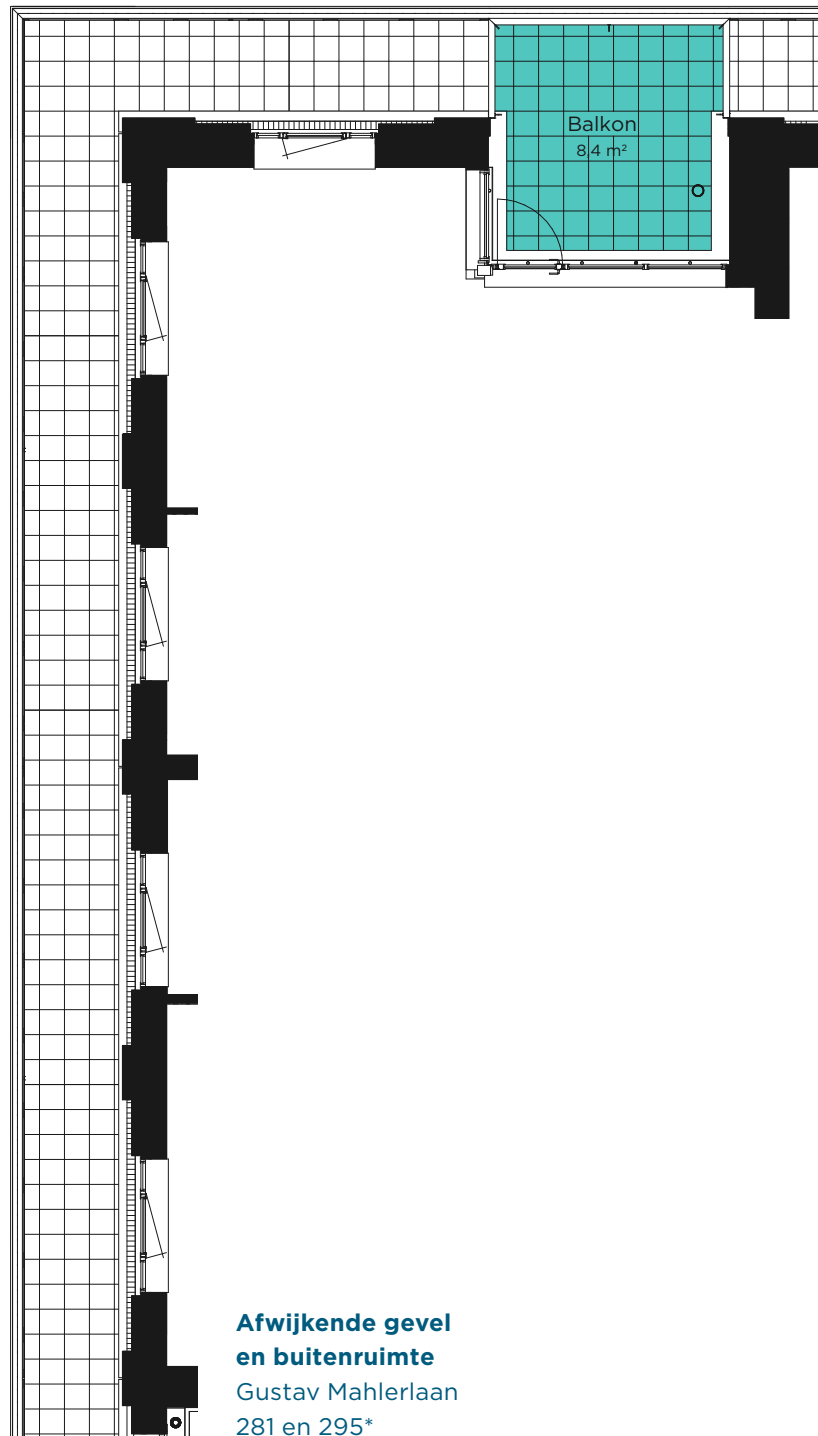


Woonoppervlakte ca. 83 m² •
Ruime woonkamer met open
keuken en deur naar het balkon
• Witte keuken in hoekopstelling
incl. zwart composiet blad en
Siemens inbouwapparatuur:
inductiekookplaat, afzuigkap,
vaatwasser, combi oven en koel/
vriescombinatie • 2 slaapkamers
• Badkamer met wastafel, wc
en inloopdouche • Separaat
toilet • Berging met aansluiting
voor wasmachine en droger •
Balkon op het oosten of westen
• Externe berging in de kelder
• Parkeermogelijkheid in de
ondergrondse parkeergarage. Vraag
de makelaar naar de voorwaarden.





**Afwijkende gevel
en buitenruimte**
Gustav Mahlerlaan
169 en 183*



**Afwijkende gevel
en buitenruimte**
Gustav Mahlerlaan
281 en 295*

type
N

Gustav Mahlerlaan

2e - 171 en 181*

3e - 187 en 197*

4e - 203 en 213*

5e - 219 en 229*

6e - 235 en 245*

7e - 251 en 261*

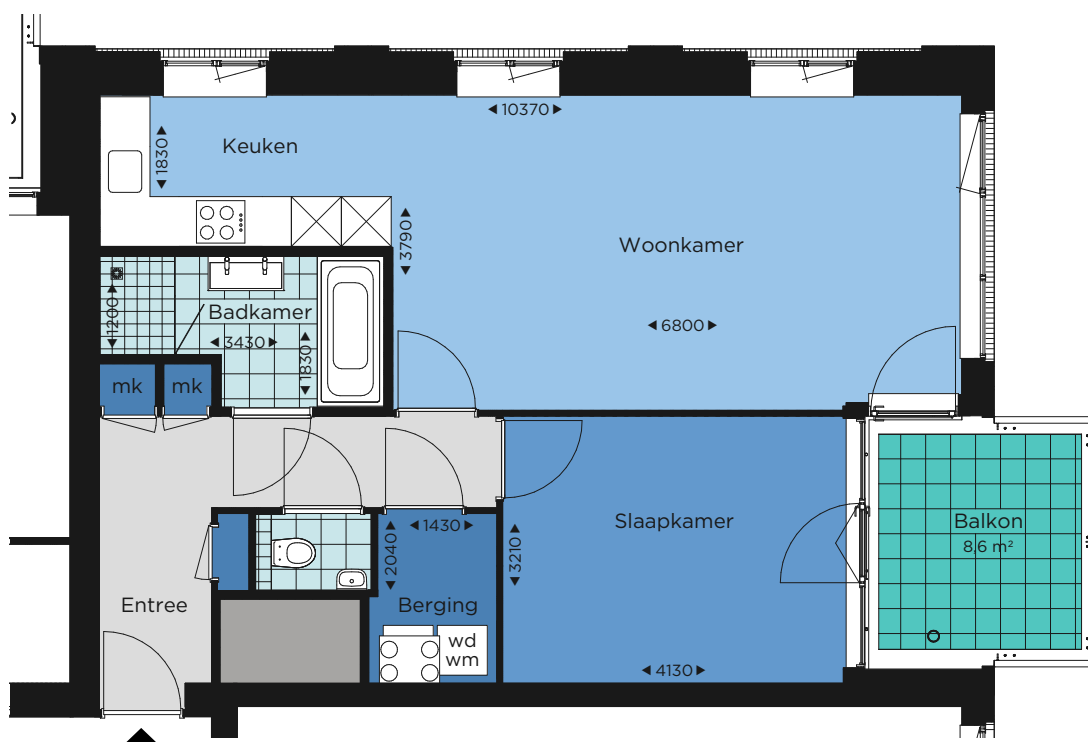
8e - 267 en 277*

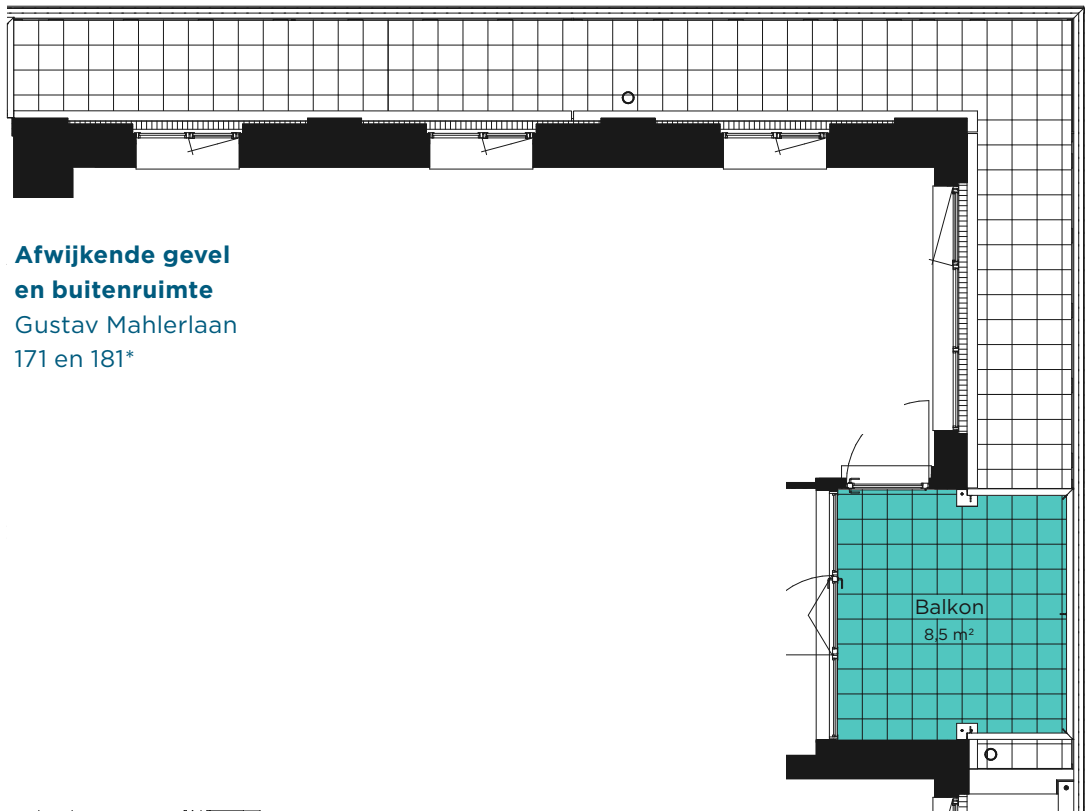
9e - 283 en 293*

* Deze woning is gespiegeld

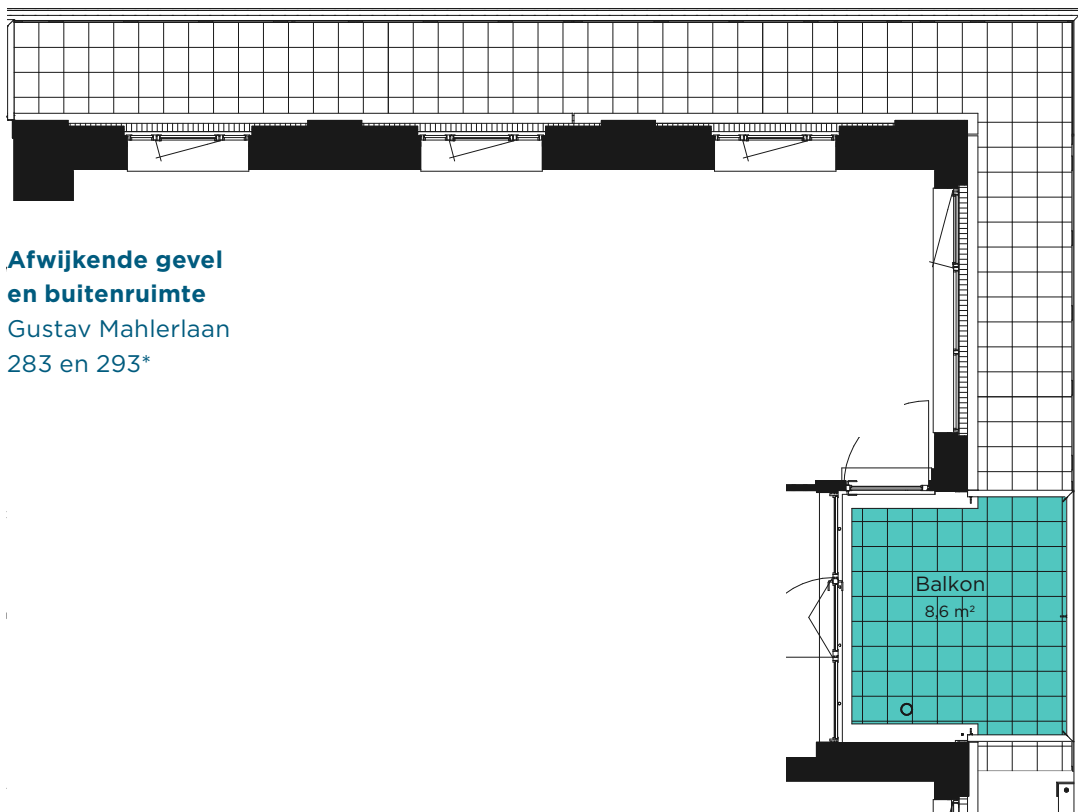


Woonoppervlakte ca. 67 m² • Ruime woonkamer met open keuken en deur naar het balkon • Witte keuken in hoekopstelling incl. zwart composiet blad en Siemens inbouwapparatuur: inductiekookplaat, afzuigkap, vaatwasser, combi oven en koel/vriescombinatie • 1 slaapkamer met deur naar het balkon • Badkamer met dubbele wastafel, douche en ligbad • Separaat toilet • Berging met aansluiting voor wasmachine en droger • Balkon op het zuiden • Externe berging in de kelder • Parkeermogelijkheid in de ondergrondse parkeergarage. Vraag de makelaar naar de voorwaarden.





**Afwijkende gevel
en buitenruimte**
Gustav Mahlerlaan
171 en 181*



**Afwijkende gevel
en buitenruimte**
Gustav Mahlerlaan
283 en 293*

type
O

Gustav Mahlerlaan

2e - 173 en 179*

3e - 189 en 195*

4e - 205 en 211*

5e - 221 en 227*

6e - 237 en 243*

7e - 253 en 259*

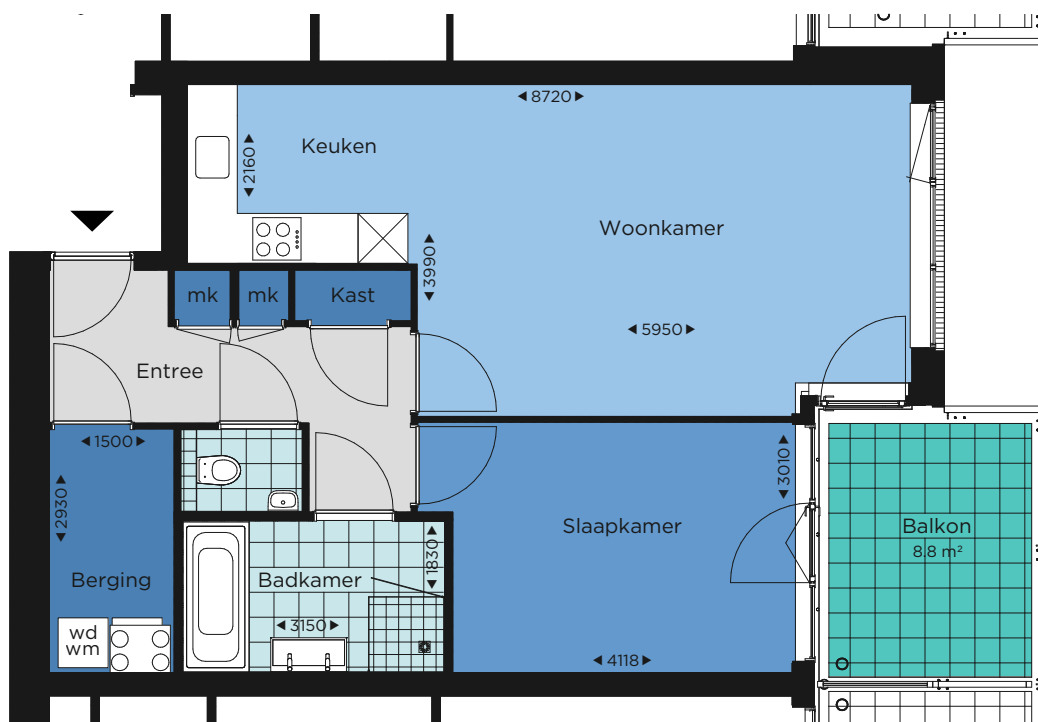
8e - 269 en 275*

9e - 285 en 291*

* Deze woning is gespiegeld



Woonoppervlakte ca. 65 m² • Ruime woonkamer met open keuken en deur naar het balkon • Witte keuken in hoekopstelling incl. zwart composiet blad en Siemens inbouwapparatuur: inductiekookplaat, afzuigkap, vaatwasser, combi oven en koel/vriescombinatie • 1 slaapkamer • Badkamer met dubbele wastafel, douche en ligbad • Separaat toilet • Berging met aansluiting voor wasmachine en droger • Balkon op het zuiden • Externe berging in de kelder • Parkeermogelijkheid in de ondergrondse parkeergarage. Vraag de makelaar naar de voorwaarden.



type
P

Gustav Mahlerlaan

2e - 175 en 177*

3e - 191 en 193*

4e - 207 en 209*

5e - 223 en 225*

6e - 239 en 241*

7e - 255 en 257*

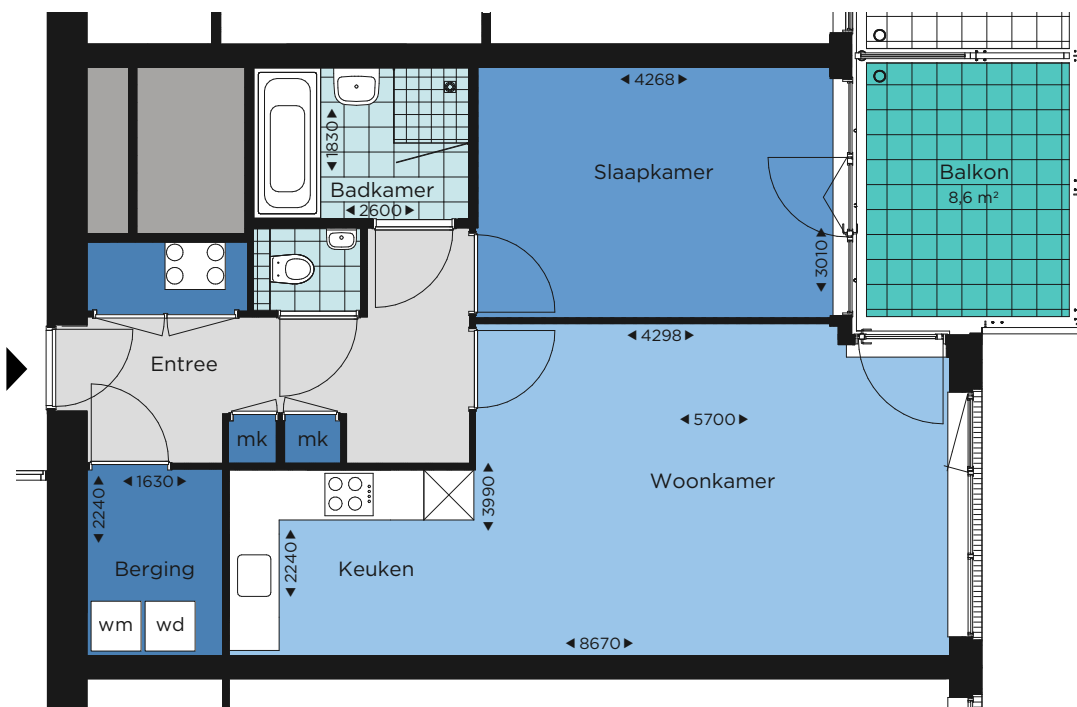
8e - 271 en 273*

9e - 287 en 289*

* Deze woning is gespiegeld



Woonoppervlakte ca. 65 m² • Ruime woonkamer met open keuken en deur naar het balkon • Witte keuken met spoeliland incl. zwart composiet blad en Siemens inbouwapparatuur: inductiekookplaat, afzuigkap, vaatwasser, combi oven en koel/vriescombinatie • 1 slaapkamer • Badkamer met wastafel, douche en ligbad • Separaat toilet • 2 Bergingen waarvan 1 met aansluiting voor wasmachine en droger • Balkon op het zuiden • Externe berging in de kelder • Parkeermogelijkheid in de ondergrondse parkeergarage. Vraag de makelaar naar de voorwaarden.



Aan de inhoud van deze brochure is de grootst mogelijke zorg besteed. De beelden die zijn gebruikt kunnen op punten afwijken van de werkelijkheid en zijn bedoeld om je een impressie te geven van het project en de woningen. Alle informatie is nadrukkelijk onder voorbehoud. Hieraan kunnen geen rechten worden ontleend.

Dit project wordt uitgevoerd door

syntrus | achmea

real estate & finance

in opdracht van een pensioenfonds.

www.hureninxavier.nl