

# DE EMPELSE SCHANS

Zorg voor zelfstandig wonen





# WELKOM

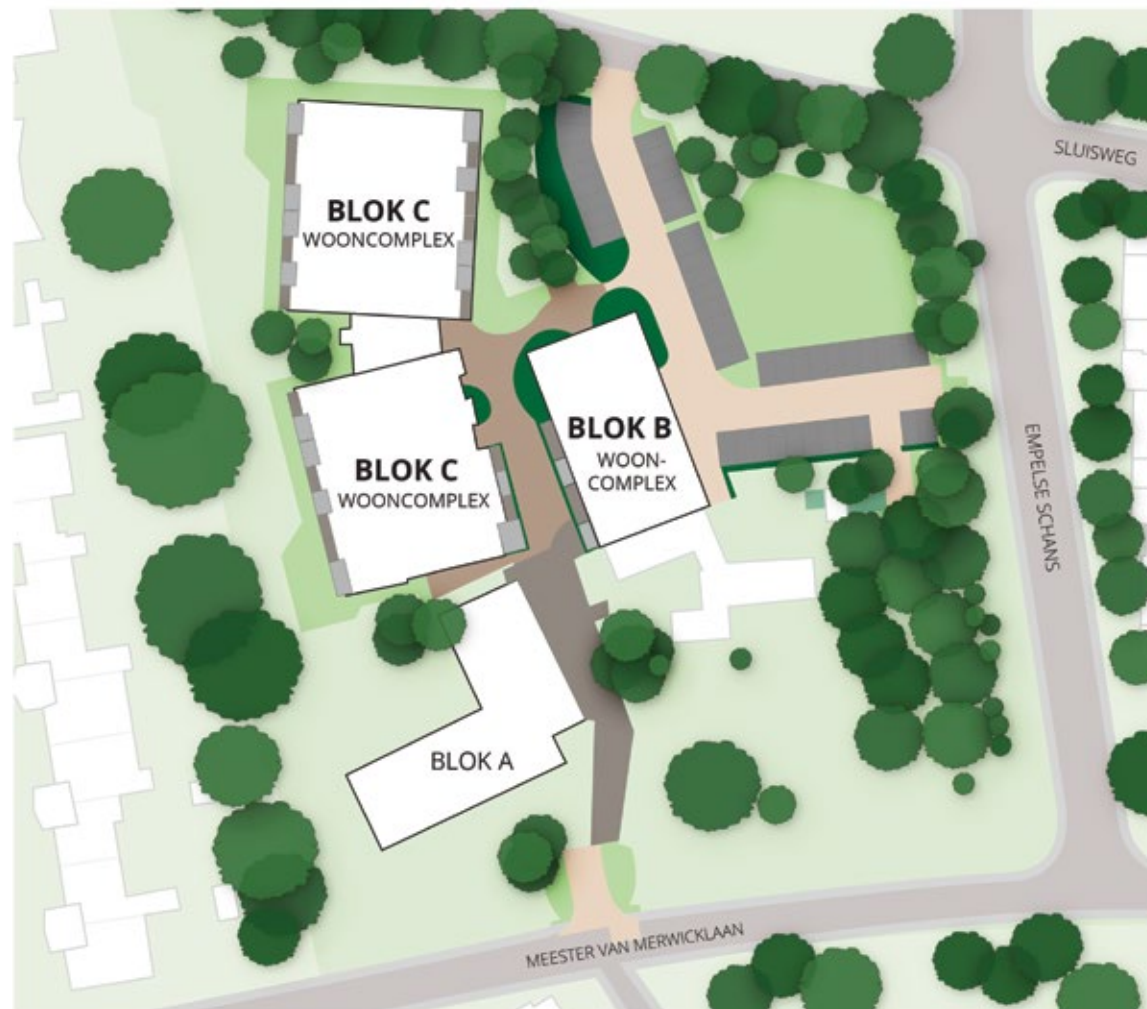
## bij de Empelse Schans

Aan het einde van de zogenoemde groene vingers even ten noorden van Den Bosch wordt de Empelse Schans ontwikkeld; een woonproject annex woonconcept met een maatschappelijke functie. De 42 woningen die er in totaal ontwikkeld worden, zijn specifiek bedoeld voor 55-plussers.



# EEN BEWUSTE KEUZE

Alles om de hoek en in de buurt



## Locatie

De directe omgeving van de Empelse Schans is rijk aan natuur en rust. De uiterwaarden van de Maas in het achterland bijvoorbeeld, in elk opzicht een heerlijke omgeving om te fietsen en te wandelen. Kortom, een fijne plek om te zijn. Bewoners genieten dan ook volop van de rust van het dorp, maar ook van de vele voorzieningen van de stad die binnen handbereik liggen. Het beste van twee werelden dus. Zo liggen er verschillende supermarkten in de buurt en pakt u als bewoner makkelijk de bus richting het centrum van Den Bosch en het Jeroen Bosch Ziekenhuis. Ook andere faciliteiten zoals de kapper, apotheek en drogist liggen op loopafstand.



Mensen wonen steeds langer zelfstandig thuis, ook als ze minder vitaal zijn en tot op zekere hoogte hulpbehoevend. Een van de belangrijkste uitgangspunten van de Empelse Schans is dat mensen langer prettig, veilig en zelfstandig thuis kunnen wonen. Onderdeel van het woonconcept is dat eventuele extra ondersteuning zelf kan worden ingekocht.

## Het woonconcept

Kiezen voor wonen in de Empelse Schans is de regie zolang mogelijk in eigen hand houden. Bewoners van de Empelse Schans maken gebruik van de diensten van Saar aan Huis en zelf in te richten alarmering. Saar aan Huis is er – geheel vrijblijvend – voor de ontspanning en de invulling van de dagelijkse activiteiten. Personenalarmering ondersteunt op het gebied van fysieke zorg op die momenten dat een mantelzorger daar om welke reden dan ook niet toe in staat is.

## Ontmoetingsplek

Bijzonder aan de Empelse Schans is de gemeenschappelijke ruimte; Coffee & More. Hier ontvangt een gastvrouw van Saar aan Huis bewoners een aantal uur per week. Een sfeervolle plek om te zijn voor een kopje koffie of thee en om bijvoorbeeld mee te doen aan een workshop. Ook kunnen er in Coffee & More films worden gedraaid en zijn er internetsessies. Het kan er allemaal. Alle activiteiten worden afgestemd op de behoefte van de bewoners.



# DE WONINGEN

## Met zorg ontwikkeld

In de Empelse Schans worden 42 appartementen en een algemene ontmoetingsruimte ontwikkeld, verdeeld in 18 typen. De woningen zijn verdeeld over 2 woongebouwen, Blok B en C, met daartussenin meanderend groen en een centraal gelegen middengebied dat geknipt is om elkaar te ontmoeten.

Elk appartement is voorzien van een volledig uitgeruste keuken en een inloopdouche, plus een terras of een balkon. De Empelse Schans is bovendien een duurzaam woonproject. Elk appartement krijgt een deel groene stroom geleverd via zonnepanelen. Goed om te weten: de impressies per appartement geven slechts een beeld van hoe de woning ingedeeld kan worden. De appartementen worden naar verwachting eind maart 2020 opgeleverd. De huurprijzen beginnen vanaf 890,- euro.



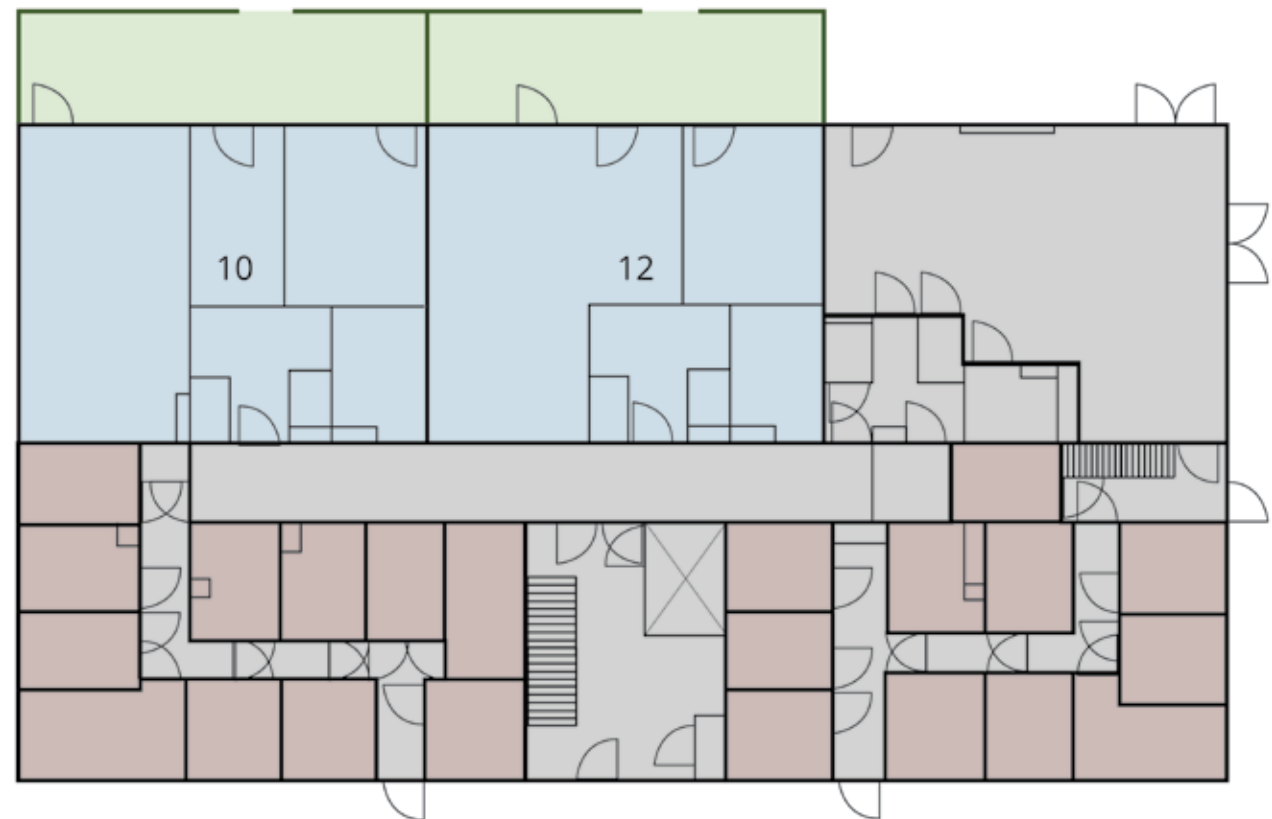
## Servicekosten

De servicekosten bestaan uit componenten die het wonen in de Empelse Schans bijzonder en uniek maken. Vanzelfsprekend zijn hierin de kosten voor schoonmaak en elektra in de algemene ruimten en voor de liften in verwerkt. Maar bovendien ook de kosten voor de gezamenlijke ontmoetingsruimte en de inzet van de gastvrouw van Saar aan Huis op verschillende momenten in de week. Ook zijn er kosten voor onderhoud aan de gezamenlijke tuin, waarin de bewoners elkaar kunnen ontmoeten.

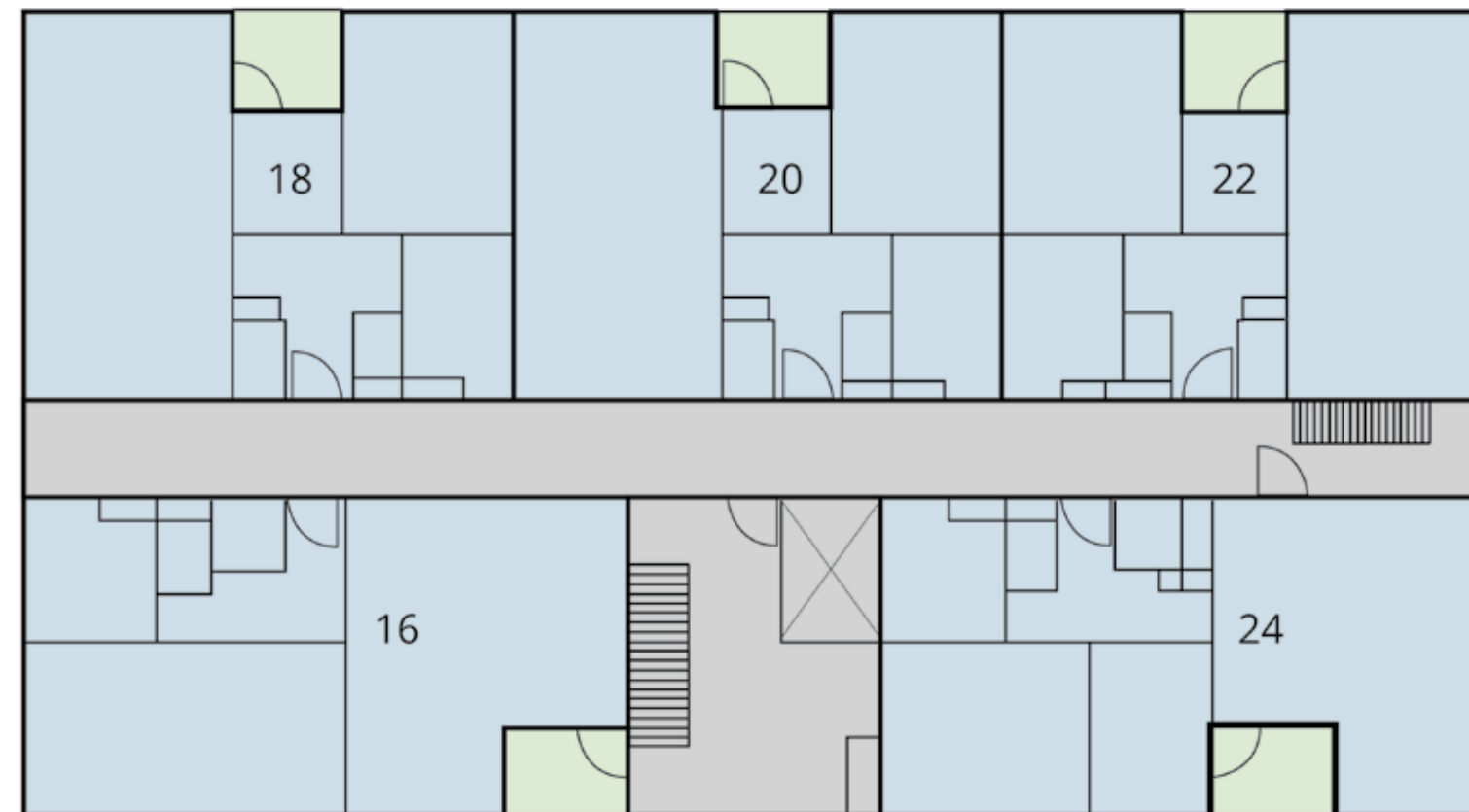


# VERDIEPINGSOVERZICHT

Waar bevindt mijn woning zich in blok B?



Begane grond



Eerste verdieping

# VERDIEPINGSOVERZICHT

Waar bevindt mijn woning zich in blok C?



Tweede verdieping

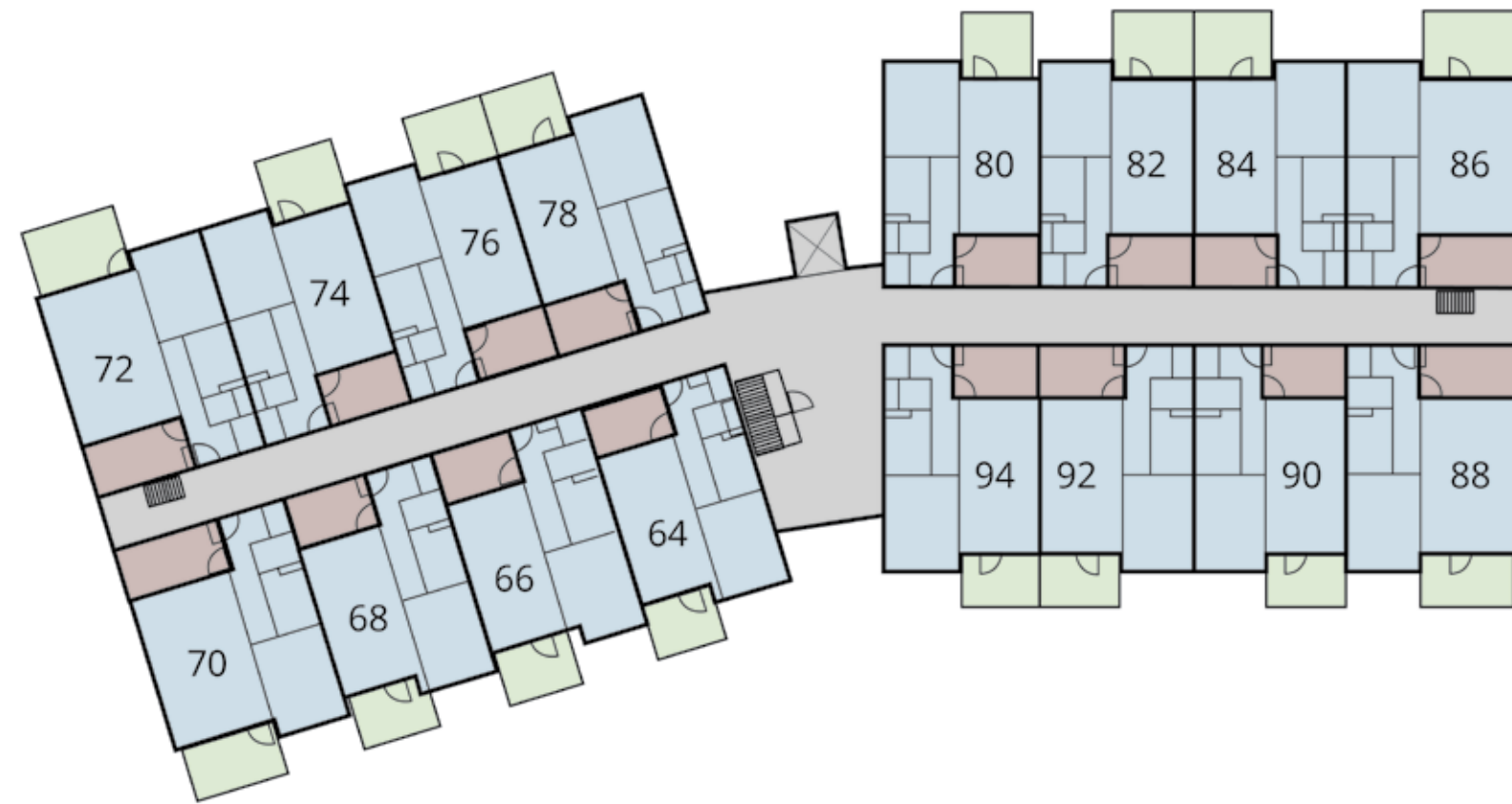


Begane grond



# PLATTEGROND

Hoe is mijn woning ingedeeld?



Eerste verdieping



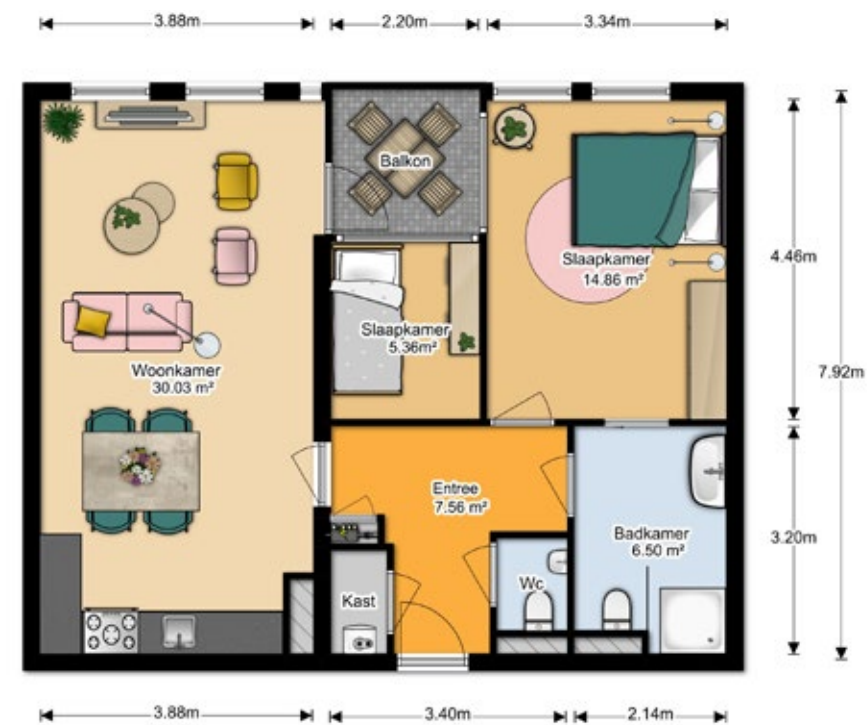
Woningtype A



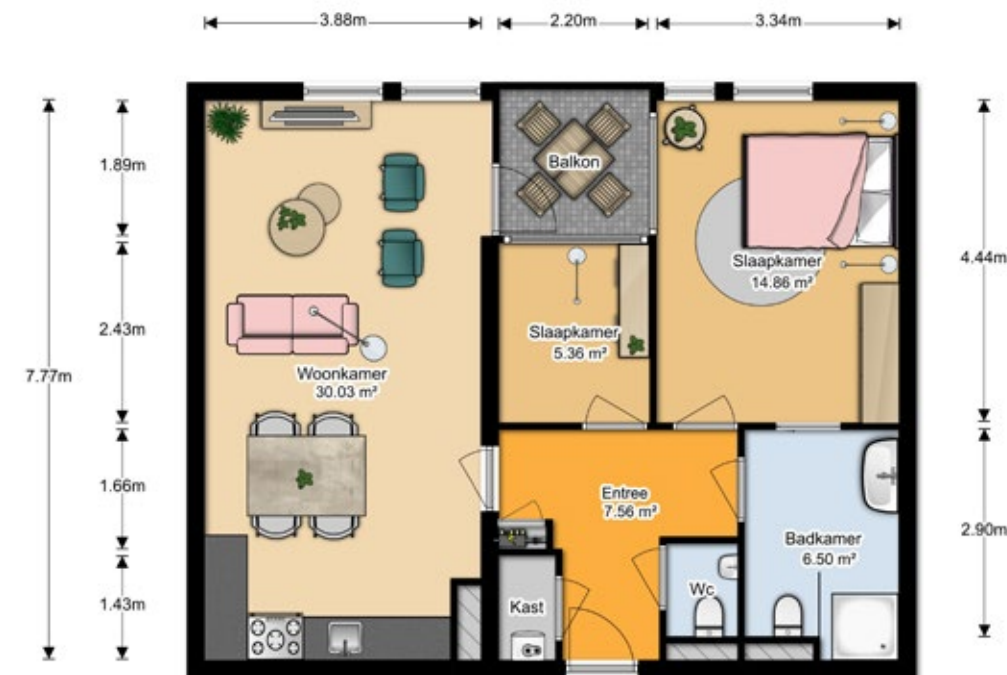
Woningtype B



Woningtype C



Woningtype D



Woningtype E



Woningtype F





Woningtype G



Woningtype H



Woningtype I



Woningtype J



Woningtype K



Woningtype L



Woningtype M



Woningtype N





Woningtype O



Woningtype P



Woningtype Q



Woningtype R



# ZORG & ONTSPANNING

## Saar aan huis, aangenaam

Mensen blijven steeds langer thuis wonen. Dat is natuurlijk fijn.

U voelt zich immers nergens beter op uw plek dan thuis. Een beetje extra hulp is vaak wel welkom en op latere leeftijd soms zelfs noodzakelijk. Die hulp kan van familie en vrienden zijn, maar die zijn er niet altijd of wonen te ver weg om structureel te ondersteunen.

### Bewoners en mantelzorgers ontlasten

Saar aan Huis helpt en ontlast bewoners en mantelzorgers. Saar komt langs voor een praatje, een wandeling en zorgt bijvoorbeeld voor een gezonde maaltijd of helpt met licht huishoudelijk werk. Kleine moeite, maar met een grote impact op het welzijn van de bewoners.

### Extra zorg inkopen

In de servicekosten zijn 24-uurs alarmering en collectief 7 uur 'Saar aan Huis' per week inbegrepen. Binnen het woonconcept van Empelse Schans kunnen bewoners zelf extra diensten inkopen. Wilt u meer hierover weten, neem dan contact op met Saar aan Huis via 085-9025807 of [www.saaraanhuis.nl](http://www.saaraanhuis.nl). De mensen van Saar aan Huis helpen u graag verder.

## Over extra zorg

Ook zonder mantelzorger in de buurt is het fijn om te weten dat hulp indien nodig direct kan worden ingeschakeld. Een druk op de knop van de zender en deze waarschuwt uw zorgaanbieder. Via het alarmtoestel in de woning wordt een inschatting van de situatie gemaakt. Hulp wordt vervolgens onmiddellijk in gang gezet. Een geruststellende gedachte.

## Meer weten?

Geïnteresseerden kunnen zich inschrijven via het inschrijfformulier. Op basis daarvan wordt een voorselectie gemaakt, vervolgens volgt er een uitnodiging voor een intakegesprek. Wilt u meer hierover weten of wilt u een inschrijfformulier aanvragen bel dan met 088 – 432 4777 of stuur een bericht naar [nieuwbouw.eindhoven@mvgm.nl](mailto:nieuwbouw.eindhoven@mvgm.nl). Wij nemen dan zo snel als mogelijk contact met u op.

*Aan de inhoud van deze brochure kunnen geen rechten ontleend worden.*





# MVGM Eindhoven

Mahatma Gandhilaan 6

5653 ML Eindhoven

[nieuwbouw.eindhoven@mvgm.nl](mailto:nieuwbouw.eindhoven@mvgm.nl)

088 – 432 4777